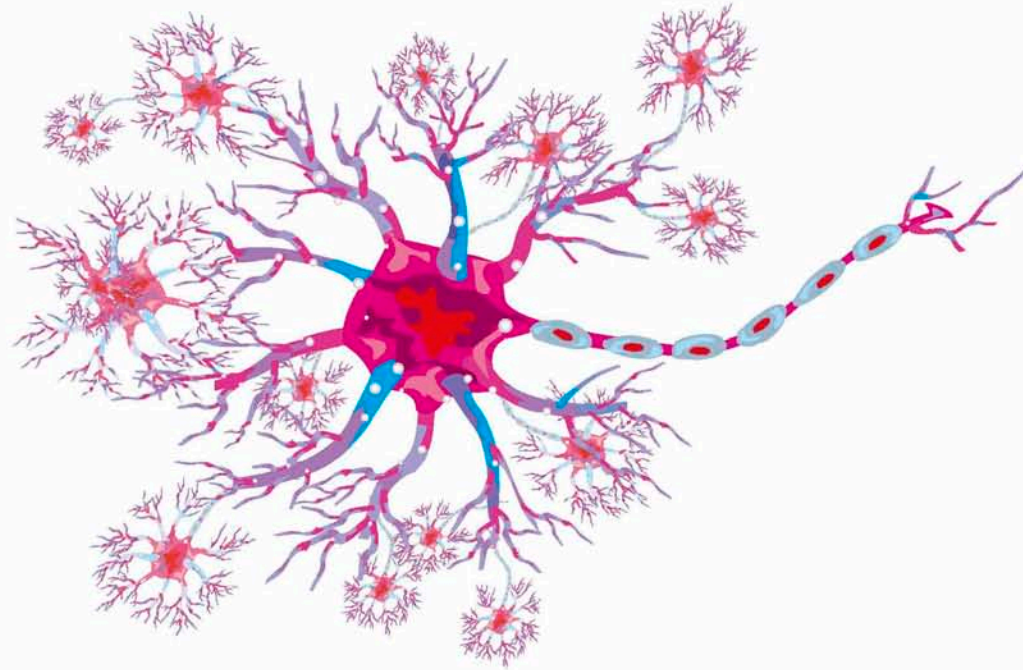


# Les malalties neurodegeneratives

## Què en sabem? Cap on anem?



---

Organitza:

**IAS** Institut  
d'Assistència  
Sanitària

 Institut Català de la Salut  
Gerència Territorial Girona

Col·laborem amb:

**La Marató** 

La solidaritat no degenera.

# La malaltia d'Alzheimer

Dijous, 14 de novembre

Moderador: *Lluís Ramió-Torrentà*

## Com, quan i on comença la meva malaltia?

*Secundí López-Pousa*

*Neuròleg - Unitat de Valoració de la Memòria i les Demències (IAS)*

## Cuidem al pacient. Però, i a nosaltres qui ens cuida?

*M. Àngels Lacarra Losarcos*

*Infermera - Unitat de Valoració de la Memòria i les Demències (IAS)*

## Em sento com sempre i m'han dit que estic malalt. Què puc fer?

*Jordi Llinàs Reglà*

*Psicòleg clínic - Unitat de Valoració de la Memòria i les Demències (IAS)*

## Les fundacions i associacions. Anem junts de la mà. Què fem i com arribar-hi?

*Maria Carme Folch Camps*

*Presidenta del Patronat Fundació Tutelar Fadesia - Representant de les fundacions i associacions de familiars de malalts d'Alzheimer*

## Investigar per avançar. Cap on anem?

*Joan Vilalta Franch*

*Psiquiatre - Unitat de Valoració de la Memòria i les Demències (IAS)*

# La malaltia de Parkinson

Dilluns, 18 de novembre

Moderador: *Secundí López-Pousa*

## Com, quan i on comença la meva malaltia?

*David Genís Batlle*

*Neuròleg - Unitat de Malalties Neurodegeneratives - Servei de Neurologia (ICS)*

## Què puc aconseguir millorar amb la rehabilitació?

*Irene Bosch Aulet*

*Fisioterapeuta - Hospital de Dia de Malalties Neurodegeneratives - Centre Sociosanitari La República (IAS)*

## M'han dit que estic malalt. Com puc afrontar-ho?

*Laura Fàbregas Casas*

*Psicòloga clínic - Hospital de Dia de Malalties Neurodegeneratives - Centre Sociosanitari La República (IAS)*

## Les fundacions i associacions. Anem junts de la mà. Què fem i com arribar-hi?

*Roser Roigé Cruz*

*Presidenta de l'Associació Catalana per al Parkinson - Representant de les fundacions i associacions de familiars de malalts de Parkinson*

## Investigar per avançar. Cap on anem?

*David Genís Batlle*

*Neuròleg - Unitat de Malalties Neurodegeneratives - Servei de Neurologia (ICS)*

# L'Esclerosi Lateral Amiotròfica

Dilluns, 25 de novembre

Moderador: *Lluís Ramió-Torrentà*

## Com, quan i on comença la meva malaltia?

*Fabián Márquez Daniel*

*Neuròleg - Unitat de Malalties Neuromusculars - Servei de Neurologia (ICS)*

## Quins són i què podem fer per millorar els símptomes respiratoris?

*Sònia Belda Díaz*

*Pneumòloga - Servei de Pneumologia (ICS)*

## Què puc aconseguir millorar amb la rehabilitació?

*German Àvila Giménez*

*Fisioterapeuta - Hospital de Dia de Malalties Neurodegeneratives - Centre Sociosanitari La República (IAS)*

## Les fundacions i associacions. Anem junts de la mà. Què fem i com arribar-hi?

*Laura González Sierra*

*Treballadora Social - Fundació Miquel Valls - Representant de les fundacions i associacions de familiars de malalts d'Esclerosi Lateral Amiotròfica.*

*Mariona Riera Munt*

*Psicòloga - Fundació Miquel Valls i Unitat Funcional d'ELA de l'Hospital de Bellvitge (ICS)*

## Investigar per avançar. Cap on anem?

*Fabián Márquez Daniel*

*Neuròleg - Unitat de Malalties Neuromusculars - Servei de Neurologia (ICS)*

# L'Esclerosi Múltiple

Dijous, 28 de novembre

Moderador: *Secundí López-Pousa*

## Com, quan i on comença la meva malaltia?

*Lluís Ramió-Torrentà*

*Neuròleg - Unitat de Neuroimmunologia i Esclerosi Múltiple - Servei de Neurologia (ICS)*

## Què puc fer per enfortir la memòria?

*Jordi Gich Fullà*

*Neuropsicòleg - Servei de Neurologia (ICS)*

## Què puc aconseguir millorar amb la rehabilitació?

*Irene Bosch Aulet*

*Fisioterapeuta - Hospital de Dia de Malalties Neurodegeneratives - Centre Sociosanitari La República (IAS)*

## Les fundacions i associacions. Anem junts de la mà. Què fem i com arribar-hi?

*Gisela Carrés González*

*Directora Assistencial de Fundació Esclerosi Múltiple - Representant de les fundacions i associacions de familiars de malalts d'Esclerosi Múltiple*

## Investigar per avançar. Cap on anem?

*Jaume Sastre-Garriga*

*Neuròleg - Cernat (ICS)*

Un dels objectius de La Marató 2013 és divulgar i conscienciar la ciutadania sobre què són i quines conseqüències tenen les malalties neurodegeneratives.

Els professionals de l'Institut Català de la Salut a Girona i l'Institut d'Assistència Sanitària volem contribuir-hi amb un cicle de conferències dirigides a la societat, amb la col·laboració de les organitzacions de l'entorn sanitari i vinculades a la promoció de la investigació, la docència i la millora de la qualitat de vida de les persones afectades i familiars d'aquestes malalties.

Tractarem la malaltia d'Alzheimer, la malaltia de Parkinson, l'Esclerosi Lateral Amiotròfica i l'Esclerosi Múltiple, combinant de forma amena el contingut científic i la realitat social de cadascuna d'aquestes patologies. Les conferències es completaran amb la projecció d'un vídeo divulgatiu que inclou explicacions mèdiques i testimonis d'afectats i que ha estat elaborat especialment per a aquesta edició de La Marató.

Per a tots els professionals de les comarques gironines que treballem atenent aquests pacients i investigant aquestes malalties, l'objectiu principal de la nostra tasca diària és facilitar el treball en equip, conèixer l'estat de salut i la qualitat de vida dels afectats i abordar els reptes que aquests problemes de salut presenten. Per tot això, és necessari sensibilitzar la població sobre la conveniència d'un diagnòstic precoç i sobre la necessitat d'avançar en la investigació, perquè encara ens queden moltes incògnites per desxifrar i preguntes per respondre.

Amb aquest cicle de conferències, els organitzadors i col·laboradors aportem el nostre granet de sorra a la Marató de TV3, que se celebrarà el diumenge 15 de desembre.

**Novembre de 2013**  
**De les 7 a les 9 del vespre**  
Generalitat de Catalunya a Girona  
Plaça Pompeu Fabra, núm. 1 - Girona  
Auditori Josep Irla

Amb el suport de:



Amb la col·laboració de:

