

MEMÒRIA 2015

Servei d'Oncologia Radioteràpica

Autor: Dr. Lluís Anglada i Tort
Servei d'Oncologia Radioteràpica
Centre ICO Girona

Descripció del servei

L'objectiu del Servei d'Oncologia Radioteràpica de l'Institut Català d'Oncologia de Girona és donar assistència a tots els pacients oncològics que precisin tractament amb radiacions ionitzants de la província de Girona i altres zones d'influència. Aquest servei va començar l'any 2003 amb el trasllat de la unitat de cobalt 60 del servei d'Oncologia Radioteràpica de l'hospital Santa Caterina i la instal·lació d'un accelerador lineal a les dependències actuals dins de l'Hospital Universitari Dr. Josep Trueta. Posteriorment, l'any 2007, es va substituir la bomba de cobalt per un nou accelerador lineal simètric a l'existent. Finalment s'ha completat la dotació l'any 2011 amb un nou accelerador que permet fer tècniques especials i un aparell de radioteràpia superficial.

Actualment es disposa de:

- 1 Accelerador Lineal-Varian ix 5006: IMRT Gantry estàtic, VMAT, IGRT (2011)
- 2 Acceleradors Lineals-Varian 2100C (2002 i 2006)
- Radioteràpia Superficial XStrahl-100 (2012)
- TAC General Electric Optima CT580 (2010)
- Xarxa integrada Sistema Aria amb 17 estacions
- Somavision amb 3 estacions
- Sala per ingrés de pacients
- 4 consultes externes

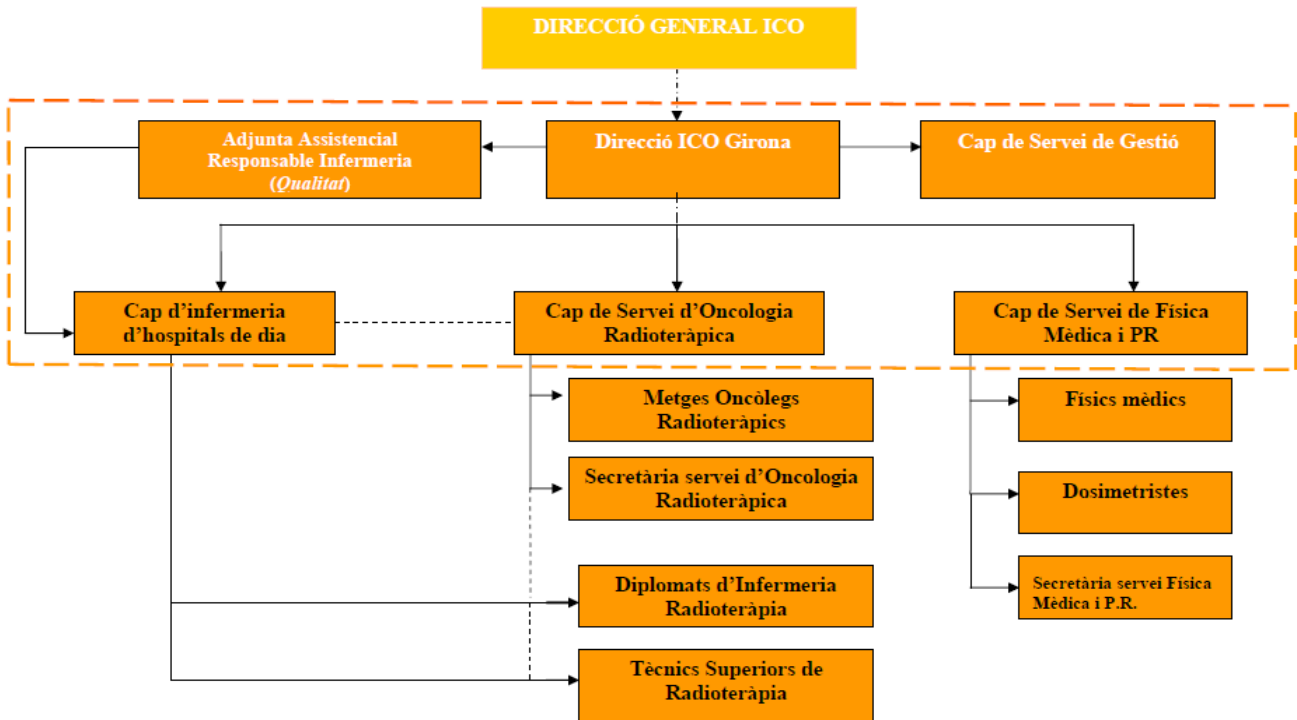
La implementació de les tècniques especials IMRT, VMAT, IGRT i Gating respiratori, SBRT i SRT ha estat progressiva a partir de l'any 2013 i en aquests moments està consolidat el procés de les mateixes.

Respecte la Radioteràpia Superficial, s'està assolint el flux de pacients de neoplàsies de pell de l'àmbit provincial. Durant l'any 2015 s'ha fet una difusió conjunta des del Comitè de Pell amb les indicacions i possibilitats de tractament amb radiacions en càncer de pell.

L'activitat assistencial està estabilitzada al voltant de 1.300 pacients/any.

L'interès del servei per la millora contínua ha portat a l'adopció d'un sistema de gestió de la qualitat: ISO 9001, estant acreditats des de l'any 2005. El 5 de maig de 2015 es va realitzar l'auditoria de seguiment del sistema de qualitat per l'empresa Bureau Veritas, donant continuïtat del Sistema de Gestió de Qualitat.

Organigrama



Equip humà

Cap de Servei	Dr. Lluís Anglada Tort
Cap d' Infermeria	Sílvia Flaquer Rifé
Cap Clínic	Dr. Jordi Vayreda Ribera
Metges adjunts	Dr. Rafel Fuentes Raspall Dr. Eugeni Canals Subirats Dra. Carme Auñon Sanz Dr. Jordi Marruecos Querol Dr. Àlvar Roselló Serrano
Metges residents	Dra. Ester Oliva Poch (R4) Dr. Juan Carlos Castillo Martin (R4) Dra. Estefania Gallego (R2)
Diplomats d' Infermeria	José M ^a Izquierdo Gómez (fins Juny 2015) Àlex Padilla Boix Sebastian Peláez Lorca Jordi Martínez Parramón (des de Juliol 2015) Substitucions: Sílvia Torres Masó Núria Arabia Martín Carla Torres Fernández
Tècnics Superiors de Radioteràpia	Ana María Pacheco Gamero Cristina Costal Esparch Mariana Martínez Sandberg Josep Sesé Valverde José Manuel Pérez Sánchez (Gestor de pacients) Celia Vázquez de Araujo Mònica Estrella Blancafort Mariona Octavio Trujols Gabriela Rizque Guijarro M ^a José Gutiérrez Cuesta María Cuenca Cano Roger Grèbol Canal Roger Aliana González Pau Fides Hernández Marcel Vicente Genís Substitucions: Miriam Fernandez Bricollé Ulises Ferrandiz Brotons Elisabet Canals de las Casas Marta Pascuet Gonfaus
Secretària Servei	Glòria Trias Guàrdia

Caps clínics / coordinadors (número / àmbit)		1 cap clínic 1 gestor pacients
Facultatius especialistes		7
Infermeria	Hospitalització	Infermeria ICO
	Consulta Externa	2 i 1/2 infermers (3 a partir de Juliol)
Auxiliars infermeria	Hospitalització	Infermeria ICO
	Consulta Externa	1/2 auxiliar infermeria
Administratius		1
Altres professionals		Zeladors compartits ICO

Infraestructura

Hospitalització

	Número
Llits convencionals	2
Llits transplantament	-
Despatxos assistencials	0
Despatxos de treball	0
Sales d'espera	0
Quiròfan/accelerador	0/3
Altres	-

Hospital de Dia i Atenció Continuada

	Número
Llits	0
Butaques	0
Despatxos assistencials	3
Despatxos de treball	2
Sala d'espera	1
Altres (sala reunions)	1

Consultes externes

	Número
Despatxos assistencials	3
Despatxos de treball	0
Sales d'espera	1
Altres	-

Organització

Hospitalització

Ubicació: 2 llits a la 8ena planta B de l'Hospital Dr. Josep Trueta.

Organització: Horari de les sessions: 8 a 9 hores matí.

Pas de visita: durant el matí, si és possible a primera hora.

Informació als familiars: durant el matí i el moment que es precisa.

Atenció continuada: metge de guàrdia de presència física fins a les 22 hores de dilluns a divendres (dies laborables), després resta el resident d'oncologia mèdica, hematologia o oncologia radioteràpica i l'adjunt d'oncologia mèdica com a responsable.

Hospital de Dia

Ubicació:

Planta -1 edifici ICO junt amb les unitats de tractament.

Organització:

L' Hospital de dia d'Oncologia Radioteràpica està format per dues àrees assistencials:

1. **L'àrea de tractament**, que està dotada de tres acceleradors lineals ubicats en tres sales diferents, A, B i C, que acullen uns 120 pacients/dia, però que degut a les necessitats del servei per l'augment de l'activitat, a partir de l'1 d'agost de 2013 s'amplia mig torn a la tarda, fet que permet acollir a uns 140 pacients/dia. Aquesta àrea també compta amb una sala per realitzar la Radioteràpia Superficial.

L'horari de funcionament és de 7:30h a 22h, que es reparteix de la següent manera:

- Sala A: de 7:30h a 14:30h.
- Sala B: de 7:30h a 20h.
- Sala C: de 7:30h a 14:30h - 16:00h a 22:00h (el tram de 14:30 a 16:00 s'utilitza per la validació de les dosimetries de VMAT per part del Servei de Física).
- Radioteràpia Superficial: de 11:50 a 12:24h (inclòs dins de l'espai de tractaments de la sala A).
- Gestió d'imatges: durant tota l'activitat assistencial es realitza en paral·lel a la gestió de les imatges.

2. La **Consulta d'infermeria** té un horari de 7:30h a 22h, on les diferents activitats que es realitzen es defineixen en funció de la fase del tractament. Aquestes són l'acollida, la planificació i l'atenció continuada dels pacients durant tot el procés de la radioteràpia.

Aquesta activitat és realitzada, des del Juliol del 2015, per 3 diplomats d'infermeria:

- Torn de matí: de 7:30h a 15h, dos DI donen assistència als pacients, i
- Torn de tarda: de 14:30h a 22h on un DI assisteix als pacients que es tracten en aquest torn.

La cartera de serveis de la **Consulta d'infermeria** d'Oncologia Radioteràpica és la següent:

- Visita d'acollida als pacients que inicien tractament: valoració d'infermeria, informació, educació sanitària i pla de cures segons les necessitats del pacient, gestió dels tractaments concomitants amb QT.
- Visites de seguiment als pacients en curs de tractament.
- Derivació del pacient a altres professionals si s'escau.
- Visites espontànies o d'urgència (a demanda del propi pacient o bé, derivades de l'àrea de tractament per part dels tècnics).
- Administració de medicació.
- Tècniques específiques: monitorització de pacients amb marcapassos durant totes les sessions de tractament, obtenció de mostres, ECG.
- Cures d'infermeria.
- Atenció telefònica.
- ICO24h.

Consultes externes

Ubicació: 3 consultes a la planta 0 de l'edifici de CCEE de nova construcció adjacent a l'Hospital Trueta, 1 consulta per controls mèdics de tractaments en curs i 2 consultes d'infermeria a la planta -1 de l'edifici ICO.

Organització: Inici consultes de 9 fins a 14 hores, en horari de tarda es programen consultes de 15 a 17 hores.

Les patologies estan distribuïdes per metges, existint un primer responsable i un segon o tercer responsable (segons incidència de la patologia) en cas d'absència del primer.

Setmanalment es realitzen consultes de primeres visites de totes les patologies, visites dels pacients en curs de tractament i visites de llarg termini per seguiment i avaluació de toxicitats dels pacients que han finalitzat els tractaments.

Distribució activitat assistencial mèdica

	DILLUNS	DIMARTS	DIMECRES	DIJOUS	DIVENDRES
DR. ANGLADA	8.00 a 9.00 S. Clínica 9.00 a 10.30 1eres Visites (4114) 11.00 a 13.00 C. Pulmó (Blanes) c/15 dies	8.00 a 9.00 S. Clínica 9.00 a 10.30 Simulador	8.00 a 9.00 S. Clínica 9.00 a 10.30 V. int. Seguiment (4114) 14:30 a 16:00 Mama (Calella) c/15 dies	8.00 a 9.00 S. Clínica 9.00 a 13.00 Eclipse	8.00 a 9.00 S. Clínica 9.00 a 10.30 V. successives (4114) TARDA LLIURE
DR. VAYREDA	8.00 a 9.00 S. Clínica 10.30 a 13.30 1eres visites (4114) 15.00 a 17.00 Visites successives (4114)	8.00 a 9.00 S. Clínica 9.00 a 14.00 Simulador 14.00 C. Mama (H. Trueta)	8.00 a 10.30 Comitè de Mama (Sta. Cate) 10.30 a 13.00 V. int. Seguiment (4114) TARDA LLIURE	8.00 a 9.00 S. Clínica 9.00 a 13.00 Eclipse 14.00 C. Ginecològic (H. Trueta)	8.00 a 8.30 S. Clínica 8.30 a 9.45 Comitè ORL (H. Trueta) 10.45 a 13.00 V. successives (4114) 10.00 a 13.30 UFCC (mensual)
DR. FUENTES	8.00 a 9.00 S. Clínica 9.00 a 13.00 V. Successives (4115) 13.00 C. Pulmó (H. Trueta)	8.00 a 9.00 S. Clínica 9.00 a 13.00 1eres visites (4115) 15:30 C. Neuro-Onco (H. Trueta) c/15d 15.30 C. Limfomes (H. Trueta) c/15d	8.00 a 9.00 S. Clínica 9.00 a 13.00 Simulador 15.15 C. Urològic (H. Trueta)	8.00 a 9.00 S. Clínica 9.00 a 14.00 V. int. Seguiment (4016) TARDA LLIURE	8.00 a 9.00 S. Clínica 9.00 a 13.00 Eclipse
DR. CANALS	8.00 a 9.00 S. Clínica 9.00 a 12.00 V. int. Seguiment (4016) 15.00 C. Digestiu (H. Trueta)	8.00 a 9.00 S. Clínica 9.00 a 13.00 Eclipse 8.00 a 11.00 C. Tumors (H. Olot) c/21d	8.00 a 9.00 S. Clínica 9.00 a 13.00 V. successives (4115)	8.00 a 9.00 S. Clínica 9.00 a 10.00 C. Hepato (H.T) 10.00 a 13.00 1eres visites (4114)	8.00 a 9.30 C. Tumors (Figueres) VCF 9.30 a 13.00 Simulador TARDA LLIURE
DRA. AUÑON	8.00 a 9.00 S. Clínica 9.00 a 12.00 Eclipse 12.00 a 13.30 Simulador 8.30 a 9.30 C. Mama (Figueres) VCF c/15d 15.00 Comitè Digestiu (H. Trueta)	8.00 a 9.00 S. Clínica 9.00 a 13.00 V. Successives (4113) 15:30 C. Limfomes (H. Trueta)	8.00 a 9.00 S. Clínica 9.00 a 13.00 1eres. Visites (4113)	8.00 a 9.00 S. Clínica 9.00 a 14.00 Simulacions TARDA LLIURE	8.00 a 8.30 S. Clínica 8.30 a 9.45 Comitè ORL (H. Trueta) 9.45 a 13.30 V. int. seguiment (4016) 10.00 a 13.30 UFCC (mensual)
DR. ROSELLÓ	8.00 a 9.00 S. Clínica 9.00 a 12.00 Simulador 13.30 a 17.00 C. Digestiu/Uro H. Palamós C/15d C. Mama (setmanal)	8.00 a 9.00 S. Clínica 9.00 a 14.00 V. int. seguiment (4016) TARDA LLIURE	8.00 a 9.00 S. Clínica 9.00 a 14.00 Eclipse 15.00 C. Urològic (H. Trueta)	8.00 a 9.00 S. Clínica 9.00 a 14.00 V. successives (4115)	8.00 a 9.00 S. Clínica 9.00 a 12.00 1eres visites (4115) 12.15 a 14.15 V. successives (4115)
DR. MARRUECOS	8.00 a 9.00 S. Clínica 9.00 a 13.30 1eres Visites (4113) 15.00 a 17.00 V. successives (4113)	8.00 a 9.00 S. Clínica 9.00 a 12.00 Simulador 13.00 a 14.30 C. Pell (H. Trueta) c/21d 15.30 C. Neuro-Onco (H. Trueta) c/15d	8.00 a 9.00 S. Clínica 9.00 a 14.00 V. int. seguiment (4016) TARDA LLIURE	8.00 a 9.00 S. Clínica 9.00 a 13.00 Eclipse 14.00 C. Ginecològic (H. Trueta)	8.00 a 8.30 S. Clínica 8.30 a 9.45 C. ORL (H. Trueta) 10.00 a 13.30 UFCC

Horaris Comitès ICO - Hospital Dr. Josep Trueta

	DILLUNS	DIMARTS	DIMECRES	DIJOUS	DIVENDRES
08:15					C. ORL Dr. Marruecos Dr. Vayreda Dra. Auñon
09:00				C.Hepatobiliopan. Dr. Canals	
10:00				Dra. Auñon	Unitat Funcional Cap i Coll Dr. Marruecos Dr. Vayreda(mens) Dra. Auñon (mens)
13:00	C. PULMÓ Dr.Fuentes Dra. Auñon	C. PELL Dr. Marruecos Dr. Anglada (c/21 dies)			
14:00		C. MAMA Dr. Vayreda Dr. Fuentes		C. GINE Dr. Vayreda Dr. Marruecos	
15:00	C. DIGESTIU Dr. Canals		C. UROLOGIA Dr. Roselló		
15:30	Dra. Auñon	C. NEURO ONCO Dr. Fuentes (C/2set)	Dr. Fuentes C. LIMFOMES Dra. Auñon		
16:00		Dr. Marruecos	Dr. Fuentes		

RESPONSABLE PATOLOGIES I COMITÈS

PULMO DR. FUENTES
DR. ROSELLÓ
DRA. AUÑON

SNC DR. FUENTES
DR. MARRUECOS

HEMATO DRA. AUÑON
DR. FUENTES

URO DR. ROSELLÓ
DR. FUENTES
DRA. AUÑON

ORL DR. MARRUECOS
DR. VAYREDA
DRA. AUÑON

PELL DR. MARRUECOS
DR. ANGLADA

GINE DR. VAYREDA
DR. MARRUECOS
DR. CANALS
DR. ANGLADA

MAMA DR. VAYREDA
DR. FUENTES
DR. CANALS
DR. MARRUECOS
DR. ROSELLÓ

DIGESTIU DR. CANALS
DRA. AUÑON
DR. ROSELLÓ

SARCOMES DR. CANALS
DR. ROSELLÓ

Hospitals Comarcals

Hospital Comarcal	Comitè	Metge	Dies assistència	Horari
Hospital de Blanes	Pulmó	Dr. Anglada	Dilluns (quinzenal)	11:00 a 12:30
	<i>El mateix dia que el comitè de pulmó si hi ha consultes d'urologia, medicina interna o cirurgia es comenten</i>	Dr. Anglada	Dilluns (quinzenal)	
Hospital de Calella	Mama	Dr. Anglada	Dimecres (quinzenal)	14:30 a 16:00
Hospital Santa Caterina	Mama	Dr. Vayreda	Dimecres (setmanal)	08:30 a 09:30
	Pal·liatiu	Dr. Vayreda	Dimecres (setmanal)	09:30 a 10:30
Hospital de Palamós	Internconsultes planta. Visita sociosanitari (PGG)	Dr. Roselló	Dilluns	13:30 a 14:00
	Comitè Digestiu	Dr. Roselló	Dilluns (quinzenal)	14:00 a 15:00
	Comitè Urologia	Dr. Roselló	Dilluns (quinzenal)	14:00 a 15:00
	Comitè de Mama / Gine	Dr. Roselló	Dilluns	16:00 a 17:00
Hospital d'Olot	Comitè Digestiu	Dr. Canals	Últim dimarts de mes	08:30 a 09:30
	Comitè Urologia / Gine	Dr. Canals	Últim dimarts de mes	09:30 a 10:30
Hospital de Figueres	Comitè de cirurgia	Dr. Canals	Divendres (setmanal)	08:30 a 09:30 (videoconferència)
	Comitè de mama	Dra. Auñon	Dilluns (quinzenal)	08.45 a 09:30 (videoconferència)

Sessions, Comitès i Comissions

Reunions	Periodicitat	Núm/any
Sessions clíniques del servei	diària	>250 any
Sessions organitzatives del servei	setmanal	50 any
Sessions generals d'hospital	mensual	12 any
Comitès hospitals comarcals	setmanal	236
Comissions	mensual	

Activitat Assistencial

Hospitalització

	Any 2014	Any 2015
Índex d'ocupació	1.97	1.99
Altes externes	53	53
Ingressos totals	60	49
Ingressos programats	10	38
Ingressos des d'Urgències	45	11
Estades altes	462	587
Estada mitjana	8.72	11.1
Mortalitat	11	5
Transplantaments: autòleg al·logènics emparentats al·logènics no emparentats		

Consultes externes

	Any 2014	Any 2015
1 ^a visites	1380	1394
Interconsultes	134	119
Índex de reiteració	4.9	5.3
1 ^a consultes d'infermeria	1425	1385

Activitat consulta infermeria

2015	GE	FE	MA	AB	MA	JN	JL	AG	ST	OC	NV	DS	Total
PRIMERA VISITA D'INFERMERIA	111	120	132	105	140	112	121	100	104	106	111	142	1404
VISITA INTERNA DE VALORACIÓ (Visita seguiment tractament infermeria)	164	193	233	216	220	178	163	212	238	160	152	196	2325
VISITA SUCCESSIVA D'INFERMERIA (Visita infermeria)	55	72	66	75	75	44	86	86	82	50	60	95	846
CONSULTA TELEFÒNICA (seguiment telefònic)	32	32	32	24	35	16	25	32	25	25	26	35	339
CURA FERIDA I ALTRES LESIONS	9	12	18	6	11	13	11	13	9	0	13	34	149
OBTENCIÓ DE MOSTRA	6	1	1	2	1	0	3	1	3	3	4	1	26
ADMINISTRACIÓ DE MEDICACIÓ	2	4	7	1	2	1	1	0	1	0	7	4	30
ECG	0	2	1	0	1	0	1	1	0	0	0	0	6
CONTROL DE PARÀMETRES I MONITORITZACIÓ (Tècniques)	42	29	28	8	36	51	42	10	1	20	9	30	306
CURA D'INFERMERIA	9	10	10	13	9	2	0	3	9	11	22	20	118
TOTAL	430	475	528	450	530	417	453	458	472	375	404	557	5549

Radioteràpia, Braquiteràpia i Radiocirurgia

	Any 2014	Any 2015
Radioteràpia: externa : Nivell 1	363	358
Nivell 2	337	298
Nivell 3	412	388
Nivell 4	225	234
Total	1337	1278
Radioteràpia Superficial	32	39
VMAT	173	219
SBRT (pulmó)	26	21
Braquiteràpia: General	No es disposa	No es disposa
Oftàlmica		
Prostàtica		
Iode		
Alta taxa		
Radiocirurgia: Fraccionada	No es disposa	No es disposa
Dosi interna		
MAU		

Activitat Docent (impartida en el servei)

Alumnes d'Infermeria:

Estada formativa de pràctiques optatives d'infermeria de dos alumnes:

- Del 9 al 16 de Febrer de 2015 (Alumna de Màster Inf ICO-UB-IL3)
- Del 13 al 24 d'Abril de 2015 (Alumna de Màster Inf ICO-UB-IL3)

Tècnics de Radioteràpia:

- Estada formativa de dos alumnes de segon curs del Cicle Superior en Radioteràpia de l' Institut Bonanova, del 23 de febrer al 19 de Juny de 2015.
- Estada formativa d'un alumne de primer curs del Cicle Superior en Radioteràpia de l' Institut Bonanova, del 20 d'abril al 19 de Juny de 2015.
- Estada formativa de tres alumnes de segon curs del Cicle Superior en Radioteràpia de l' Escola SAM Claret des del 14 de setembre de 2015. Finalitzen les pràctiques el 26 de febrer del 2016.

MIR:

Acreditació d'1 MIR anual des del 2010, es va disposar d'un R4, d'un R3 i d'un R1.

Rotació de 2 **residents d'Oncologia Mèdica**: 3 mesos any/resident.

Rotació d'1 resident d'Hematologia Clínica: 1 mes

Formació Continuada:

Els facultatius del Servei d'Oncologia Radioteràpica han assistit a:

Jornades:

- Jornada de càncer de pulmó, 13 de març de 2015.
- XIV Jornada Catalano-Valenciano-Balear sobre càncer de pròstata, 7 i 8 d'abril de 2015.
- El rincón de cabeza y cuello, 15 d'abril de 2015.
- VIII Jornada acadèmica de residents de l'Institut Català d'Oncologia, 15 de maig de 2015.
- GOCO (Grup Oncològic Català Occità), 6 de novembre de 2015.
- ¿Qué hay de nuevo en 2015? Una revisión GICOR, 11 de desembre de 2015.

Cursos:

- Curs de suport vital+DEA, 29 d'abril de 2015.
- Curso intensivo de buena práctica clínica en ensayos clínicos en pacientes con cáncer, (online) abril 2015.
- Curs auditors interns, 15 al 17 de juny de 2015.
- Principales cambios de la nueva versión UNE-EN-ISO9001:2015 y herramientas para la implantación de los nuevos requisitos, 19 de novembre de 2015.

Sessions:

- VII Onco Urology forum 2015, 30 i 31 de gener de 2015.
- VII Reunión de investigadores GICOR y URONCOR, 12 de març de 2015.
- El racó de cap i coll, 7 d'octubre de 2015.

Congressos:

- ICHNO 5th- Estro conferences, 12 al 14 de febrer de 2015.
- ESTRO (European Society for Radiotherapy & Oncology, 25 al 28 d'abril de 2015.
- SEOR (Societat Espanyola Oncologia Radioteràpica), 4 al 6 de juny de 2015.
- 17th World Congress on Gastrointestinal, 1 al 4 de juliol de 2015.
- 57th annual meeting ASTRO 2015, 18 al 21 d'octubre de 2015.

Els facultatius residents del Servei d'Oncologia Radioteràpica han assistit a:**Jornades:**

- V Jornada de càncer de pulmó (Hospital Clínic), 13 de març de 2015.
- VIII Jornada acadèmica de residents de l'Institut Català d'Oncologia, 15 de maig de 2015.
- GOCO (Grup Oncològic Català Occità), 6 de novembre de 2015.
- BeCom meeting, 13 i 14 de novembre de 2015.

Cursos:

- Curs de supervisor de instal·lacions radioactives del camp d'aplicació de radioteràpia, 19 al 29 de gener de 2015.
- Curso intensivo de buena práctica clínica en ensayos clínicos en pacientes con cáncer, abril 2015.

Congressos:

- SEOR (Societat Espanyola Oncologia Radioteràpica), 4 al 6 de juny de 2015.

Els infermers del Servei d'Oncologia Radioteràpica han assistit:**Jornades:**

- X Jornada de Cap i coll. Hospital Duran i Reynals (27 Novembre 2015).

Cursos:

- Principios y prácticas de cuidados paliativos (11 de Novembre 2015)
- Principales cambios de la nueva versión de la UNE-EN-ISO 9001:2015 y herramientas para la implantación (19 de Novembre 2015).
- El posicionamiento: de la simulación al tratamiento. Nuevos protocolos (Abril a Juliol 2015).
- Soporte Vital Básico más DEA (Abril 2015).

Els Tècnics del Servei d'Oncologia Radioteràpica han assistit:**Jornades:**

- I Jornada multidisciplinària de tècnics sanitaris "El càncer de mama". 1 de Desembre 2015. Hospital del Mar.

Cursos:

- Protocol de mama en inspiració forçada (1 Febrer 2015).
- Atenció de enfermeria al pacient oncològic (Abril 2015).
- Conceptes bàsics per la identificació dels paràmetres de fi de tractament (ORT) (12 de Juny de 2015).
- Auditores internos Norma ISO (15 de Juny 2015).
- El posicionamiento: de la simulación al tratamiento. Nuevos protocolos (Abril a Juliol 2015).
- Principales cambios de la nueva versión de la UNE-EN-ISO 9001:2015 y herramientas para la implantación (19 de Novembre 2015).
- Procediment corporatiu de mobilització de pacients (Desembre 2015).
- Atención sanitaria inmediata (Desembre 2015).

La cap d'infermeria del Servei d'Oncologia Radioteràpica ha assistit:**Jornades:**

- XVII Jornada de la Societat Catalana de Qualitat Assistencial. Presentació del pòster "Noves estratègies de millora en la gestió de les incidències relacionades amb la Seguretat de pacients de Radioteràpia" (18 de Juny de 2015. Fundació Puigvert).

Cursos:

- Protocol de mama en inspiració forçada (1 Febrer 2015).
- Quimioteràpia Intraperitoneal (2 de Febrer 2015).
- Sistema de Seguretat Transfusional (3 de Febrer 2015).
- Auditores internos Norma ISO (15 de Juny 2015).
- Bombes d'infusió (22 de Maig 2015).
- Eines LEAN:5S, VSM, KANBAN, JIT, SMED, TPM (8 d'Octubre 2015).
- Implantació de PICCs: revisió i tècnica ECG (5 de Novembre 2015).
- Principales cambios de la nueva versión de la UNE-EN-ISO 9001:2015 y herramientas para la implantación (19 de Novembre 2015).
- Procediment corporatiu de mobilització de pacients (Desembre 2015).
- Quadre de comandament integral: àrea de consums de medicaments (17 de Desembre 2015).

L'administrativa del Servei d'Oncologia Radioteràpica ha assistit: :**Jornades:**

- VII Jornada d'administratiu Sanitaris de l'ICS, 15 d'abril de 2015.

Cursos:

- Atenció sanitària immediata, 4 de juny de 2015.
- Conceptes bàsics per la identificació dels paràmetres de fi de tractament (ORT), 10 de juny de 2015.
- Principales cambios de la nueva versión UNE-EN-ISO 9001:2015 y herramientas para la implantación de los nuevos requisitos, 19 de novembre de 2015.

Activitat Formativa dels professionals del servei com a docents: conferències i comunicacions científiques

Sessions/Jornades	<p>Sessió Hospital Clínic, 25 de març.</p> <ul style="list-style-type: none">• Toxicitat i funcionalitat de la laringe post QT/RT en protocols de preservació d'òrgans. <p>Abordaje multidisciplinar del paciente con adenocarcinoma de páncreas, 30 d'abril de 2015.</p> <ul style="list-style-type: none">• La radioteràpia en el adenocarcinoma de páncreas. <p>Curs online "Clinical Oncology Vucnet", 18 hores</p> <ul style="list-style-type: none">• Curs d'Oncologia Clínica per Àfrica. <p>2015 Annual Meeting of ESTRO, abril 2015 (pòster).</p> <ul style="list-style-type: none">• Algorithm on Lung SBRT Treatments. <p>Sessió conjunta Serveis d'Oncologia Mèdica i d'Oncologia Radioteràpica, maig de 2015.</p> <ul style="list-style-type: none">• Radioteràpia mama. <p>SEOR (Societat Espanyola Oncologia Radioteràpica), 4 al 6 de juny de 2015 (pòster).</p> <ul style="list-style-type: none">• Stereotactic body radiotherapy of pulmonary lesions (SBRT). A single centre experience. <p>Personal administratiu gestió de pacients, 10 de juny de 2015.</p> <ul style="list-style-type: none">• Conceptes bàsics per la identificació dels paràmetres de fi de tractament (ORT). <p>European Journal Cancer. 2015 Sep 6.</p> <ul style="list-style-type: none">• Survival of male genital cancers (prostate, testis and penis) in Europe 1999-2007: Results from the EURO CARE-5 study. <p>Reunió anual dermatologia, Girona 26 de novembre de 2015.</p> <ul style="list-style-type: none">• Radioteràpia en el tractament del càncer cutani. Situació actual. <p>Sessió estudiants UDG, 26 de novembre de 2015.</p> <ul style="list-style-type: none">• Cooperació en el món sanitari. <p>Sessió conjunta Serveis d'Oncologia Mèdica i d'Oncologia Radioteràpica, 26 de novembre de 2015.</p> <ul style="list-style-type: none">• El tractament dels tumors de la unió gastroesofàgica. <p>Xerrada Associació de Laringectomitzats de Tarragona (APLT), 19 de desembre de 2015.</p> <ul style="list-style-type: none">• Toxicitats de la radioteràpia.
-------------------	--

	<p>Anticancer Reserarch (2015).</p> <ul style="list-style-type: none">• Neoadjuvant Chemoradiotherapy Treatment for a Classic Biphasic pulmonary Blastoma with High PD-L1 Expression.
--	---

Activitat Científica

Assaigs clínics ICO Girona en els que ha col·laborat el Servei d'Oncologia Radioteràpica- Any 2015

Phase Ib-II clinical trial of melatonin oral gel for the prevention and treatment of oral mucositis in patients with head and neck cancer undergoing chemoradiation. **Ensayo MUCOMEL**. Código JAN13004-30

Estudio aleatorizado de fase III de la eficacia y la seguridad de la enzalutamida con leuprolida, de la monoterapia con enzalutamida y del placebo con leuprolida, en hombres que padecen una progresión del cáncer de próstata de alto riesgo, no metastatizante, tras el tratamiento definitivo. **Ensayo EMBARK**. Código MDV3100-13 .

Ensayo de fase II de un régimen secuencial de quimioterapia de inducción con panitumumab y paclitaxel seguida de radioterapia más panitumumab en pacientes con cáncer de cabeza y cuello localmente avanzado que no son candidatos al tratamiento con derivados de platino. **Estudio PANTERA**. Código TTCC-2010-06.

A multicenter, Randomized, Double-Blind, Phase III Study of ARN-509 in Men with Non-Metastatic (M0) Castration-Resistant Prostate Cancer. **Ensayo SPARTAN** Código ARN-509-003.

A multinational, phase 3, randomized, double-blind, placebo-controlled, efficacy and safety study of Enzalutamide in patients with nonmetastatic castration-resistant prostate cancer. **Ensayo PROSPER**. Código MDV3100-14

Estudio internacional multicéntrico de fase III, aleatorizado, doble ciego, controlado con placebo, de MEDI4736 como tratamiento secuencial en pacientes con cáncer pulmonar de células no pequeñas, localmente avanzado, no resecable (estadio III) que no han progresado después de una terapia de quimiorradiación concurrente definitiva con base de platino. **Ensayo PACIFIC**. Codigo D4191C00001

Estudio piloto fase II de radioterapia en inspiración profunda mantenida en el tratamiento del cáncer de mama izquierda. Codigo DIFGI-01.

Qualitat

Accreditacions:

La voluntat de millora i promoció de la qualitat dels serveis d'Oncologia Radioteràpica i Física Mèdica i PR de l'ICO de Girona ha portat al desenvolupament i implantació del Sistema de Gestió de Qualitat basat en la **Norma ISO-9001**.

Ambdós serveis van certificar conjuntament el procés de la radioteràpia amb la normativa ISO 9001:2000 l'any 2005 i 2008, amb els anys d'interval es van fer les revisions del sistema de qualitat tenint un assoliment satisfactori i sense cap incidència major. L'any 2009 es va realitzar l'auditoria de seguiment adaptant tota la documentació segons el model ISO 9001:2008. Els citats serveis documenten, implanten, mantenen al dia i milloren contínuament l'eficàcia del Sistema de Gestió de la Qualitat d'acord amb els requisits de l'esmentada norma.

La documentació del Sistema de Gestió de la Qualitat està basada en un Manual de Qualitat, en una Política de Qualitat i en un Mapa de Processos, així com d'altres documents propis del servei i requerits per la norma, que detallem seguidament.

El dia 8 de novembre de 2011 es va realitzar l'auditoria de recertificació de la ISO 9001:2008 que, per primera vegada, va ser corporativa i de la qual es va generar una no conformitat menor en els centres de Badalona i Girona per la manca de comunicació dels programes de garantia de qualitat a l'autoritat competent en base a la legislació vigent. Tanmateix, el dia de la reunió de la Revisió del Sistema per la Direcció es constata que s'ha actualitzat el Programa de Garantia de Qualitat i s'ha lliurat a l'Administració, per tant, es considera que està resolta. La següent revisió es va dur a terme el maig de 2012 auditant els centres d'ICO Hospitalet i Badalona, havent una no conformitat menor, sent la manca de l'actualització de ICOPraxis del càncer de mama segons el plaç establert. L'any 2013 es va realitzar la recertificació a nivell corporatiu en la qual s'ha incorporat el departament de persones, havent una no conformitat menor per la manca d'auditoria interna del Sistema de Gestió de Qualitat, també es van aportar 14 oportunitats de millora i 7 observacions. L'any 2014 es va realitzar l'auditoria de seguiment del sistema de qualitat per l'auditor extern, generant una no conformitat menor corporativa relacionada amb les auditories internes, 13 punts forts, 14 oportunitats de millora i 7 observacions. L'abril de 2015 es va tornar a realitzar l'auditoria de seguiment del sistema de qualitat, on es va generar una no conformitat menor relacionada amb la gestió dels estupefaents (manca de control de l'estoc real-teòric), aquell moment es va resoldre complimentant la recepta en qüestió per reposar-lo, i com acció correctiva definitiva es va decidir eliminar l'estoc i derivar el seu control i dispensació al servei de farmàcia del centre de referència.

Indicadors de Qualitat Corporatius:

CÀRREGA DE TREBALL: pacients any (nº CASOS)				
GIRONA				
IND 1	GIRONA			
MES	A	B	C	TOTAL
GEN	22	61	22	105
FEB	30	46	34	110
MAR	33	47	19	99
ABR	22	59	26	107
MAI	26	43	20	89
JUN	34	49	26	109
JUL	26	35	31	92
AGO	25	43	19	87
SET	31	43	26	100
OCT	20	36	30	86
NOV	22	43	23	88
DES	28	40	24	92
TOTAL	319	545	300	1164
MITJA	26,58	45,42	25,00	97,00

GIRONA										
IND 2	TEMPS AGENDABLE (hores)			AVERIES O INCIDÈNCIES (hores)			DISPONIBILITAT			
MES	A	B	C	A	B	C	A	B	C	TOTAL
GEN	145,2	261,2	203,9	24,89	3,49	19,08	82,86%	98,66%	90,64%	92,22%
FEB	125,9	259,8	202,9	1,09	6,26	0,59	99,13%	97,59%	99,71%	98,65%
MAR	168,5	262,3	203,9	5	0,75	0,08	97,03%	99,71%	99,96%	99,08%
ABR	111,2	259,8	202,9	0	0,11	0,29	100,00%	99,96%	99,86%	99,93%
MAI	140,6	254,8	177,7	10,5	1,5	8,91	92,53%	99,41%	94,99%	96,35%
JUN	155,9	236,6	217,8	3,41	0,33	1,08	97,81%	99,86%	99,50%	99,21%
JUL	131	258,9	279,7	0,58	0,41	4,81	99,56%	99,84%	98,28%	99,13%
AGO	148,2	236,5	231,3	6,25	1,58	9,98	95,78%	99,33%	95,69%	97,11%
SET	157,65	211,6	252	1,09	0,33	1,91	99,31%	99,84%	99,24%	99,46%
OCT	128,5	222,8	239,9	0,84	0,84	0,58	99,35%	99,62%	99,76%	99,62%
NOV	143,7	235	229,55	0,58	12,5	5,96	99,60%	94,68%	97,40%	96,87%
DES	158	212,6	252,75	0,41	0,25	4,92	99,74%	99,88%	98,05%	99,10%
TOTAL	1714,35	2911,90	2694,30	54,64	28,35	58,19	96,81%	99,03%	97,84%	98,07%

GIRONA					GIRONA		
IND 3	RENDIMENT (casos/hora real)				IND 4	GIRONA	
MES	A	B	C	TOTAL	MES	SOL·LICITUD- 1a VISITA (T1)	1a VISITA-INICI DE TRACTAMENT (T7)
GEN	5,26	4,48	3,34	4,27	GEN	5,91	15,76
FEB	4,27	4,32	3,31	3,96	FEB	5,6	12,94
MAR	4,60	3,93	3,54	3,98	MAR	2,97	11,25
ABR	4,79	4,50	3,49	4,20	ABR	3,88	14,14
MAI	4,45	4,39	3,92	4,26	MAI	4,17	11,98
JUN	3,76	3,66	3,68	3,69	JUN	5,45	10,72
JUL	3,86	4,10	3,35	3,75	JUL	5,39	12,61
AGO	4,32	4,19	3,23	3,86	AGO	6,72	12,69
SET	4,52	4,41	3,17	3,94	SET	6,32	12,19
OCT	3,99	3,92	3,20	3,64	OCT	5,88	10,34
NOV	3,41	4,23	3,76	3,85	NOV	6,21	11,78
DES	4,07	4,32	3,75	4,03	DES	6,77	14,15
TOTAL	4,26	4,21	3,47	3,95	MITJA	5,44	12,55

GIRONA			
IND 5	PACIENTS EN LLISTA D'ESPERA per TTO. (T8)	ESPERANT MÉS DE 30 DIES	% PACIENTS QUE HAN ESPERAT >30 DIES
MES			
GEN	105	12	11,43%
FEB	94	9	9,57%
MAR	105	1	0,95%
ABR	92	7	7,61%
MAI	89	5	5,62%
JUN	85	3	3,53%
JUL	90	8	8,89%
AGO	90	8	8,89%
SET	77	6	7,79%
OCT	85	6	7,06%
NOV	101	7	6,93%
DES	110	12	10,91%
TOTAL	93,58	7,00	7,48%

GIRONA			
IND 6	PACIENTS SIMULATS i NO TRACTATS	PACIENTS TRACTATS	PACIENTS SIMULATS QUE NO INICIEN TRACTAMENT
MES			
GEN	5	105	4,76%
FEB	3	110	2,73%
MAR	4	99	4,04%
ABR	2	107	1,87%
MAI	0	89	0,00%
JUN	2	109	1,83%
JUL	1	92	1,09%
AGO	0	87	0,00%
SET	1	100	1,00%
OCT	2	86	2,33%
NOV	2	88	2,27%
DES	0	92	0,00%
MITJA	1,83	97,00	1,89%

GIRONA			
IND 7	PACIENTS	PACIENTS FORA DE PROTOCOL*	%
MES			
GEN	105	0	0,00%
FEB	110	0	0,00%
MAR	99	0	0,00%
ABR	107	0	0,00%
MAI	89	1	1,12%
JUN	109	1	0,92%
JUL	92	0	0,00%
AGO	87	0	0,00%
SET	100	2	2,00%
OCT	86	1	1,16%
NOV	88	5	5,68%
DES	92	2	2,17%
MITJA	97,00	1,00	1,03%

SUMA PACIENTS
GIRONA
1164

GIRONA		
IND 8	N ° CONTROLS DE QUALITAT VALIDATS	CONTROLS DE QUALITAT VALIDATS PER PACIENT
MES		
GEN	1054	43,83%
FEB	1081	47,04%
MAR	1177	47,06%
ABR	1214	50,42%
MAI	1120	47,62%
JUN	1113	49,80%
JUL	1217	48,95%
AGO	1213	52,49%
SET	1161	47,72%
OCT	1170	54,55%
NOV	1216	53,57%
DES	1502	60,32%
MITJA	1186,50	50,25%



IND 9	% informes completats <60 dies	Pacients "opens"	Total pacients	% Totals informes entregats (+ i - de 60 dies)
MES				
GEN	48,15	5	108	95,37
FEB	42,45	2	106	88,68
MAR	46,15	9	117	92,31
ABR	51,96	17	102	83,33
MAI	44,83	23	87	73,56
JUN	70,59	28	119	76,47
JUL	68,57	24	105	77,14
AGO	73,47	12	98	87,76
SET	79,28	11	111	90,09
OCT	80,81	9	99	90,91
NOV				
DES				
MITJA	60,63			85,56

IND 3.1	SESSIONS PER PACIENTS			
	GIRONA			
MES	A	B	C	TOTAL
GEN	633	1154	618	2405
FEB	533	1096	669	2298
MAR	752	1028	721	2501
ABR	533	1168	707	2408
MAI	579	1112	661	2352
JUN	573	864	798	2235
JUL	503	1061	922	2486
AGO	613	984	714	2311
SET	708	931	794	2433
OCT	509	871	765	2145
NOV	488	941	841	2270
DES	642	918	930	2490
TOTAL	7066	12128	9140	28334
MITJA	588,83	1010,67	761,67	2361,17
IND 3.1	GIRONA			
	MES	A	B	C
GEN	28,77	18,92	28,09	25,26
FEB	17,77	23,83	19,68	20,42
MAR	22,79	21,87	37,95	27,54
ABR	24,23	19,80	27,19	23,74
MAI	22,27	25,86	33,05	27,06
JUN	16,85	17,63	30,69	21,73
JUL	19,35	30,31	29,74	26,47
AGO	24,52	22,88	37,58	28,33
SET	22,84	21,65	30,54	25,01
OCT	25,45	24,19	25,50	25,05
NOV	22,18	21,88	36,57	26,88
DES	22,93	22,95	38,75	
MITJA	22,50	22,65	31,28	25,47

SEGUIMENT OBJECTIUS QUALITAT: INDICADORS ISO 2015

SEGUIMENT DELS TEMPS	OBJECTIU 2014	MITJANA 2014 (GENER-DESEMBRE)	OBJECTIU 2015	MITJANA 2015 (GENER-DESEMBRE)
T1 (RECEPCIÓ-1A VISITA)	<7	5.13	<7	5.44
T2 (1A VISITA- SIMULACIÓ)	<2.5	2.92	<2.5	2.76
T3 (VOLUMS- PETICIÓ DE DOSIMETRIA)	<3	1.07	<3	1.29
T4 (PETICIÓ DOSIMETRIA- DOSIMETRIA)	<2.5	2.41	<2.5	1.72
T5 (DOSIMETRIA- SESSIÓ)	-	-	-	-
T6 (SESSIÓ- INICI)	<5	4.09	<5	3.64
T7 (1 VISITA- INICI)	<20	15.42	<20	12.55
T8 (REGISTRE-INICI)	<27	24.02	<27	17.47

TRACTAMENTS RADICALS

SEGUIMENT DELS TEMPS	OBJECTIU 2014	MITJANA 2014 (GENER-DESEMBRE)	OBJECTIU 2015	MITJANA 2015 (GENER-DESEMBRE)
T1 (RECEPCIÓ-1A VISITA)	<7	5.53	<7	5.71
T2 (1A VISITA- SIMULACIÓ)	<2.5	3.19	<2.5	3.05
T3 (VOLUMS- PETICIÓ DE DOSIMETRIA)	<3	1.28	<3	1.60
T4 (PETICIÓ DOSIMETRIA- DOSIMETRIA)	<2.5	2.86	<2.5	2.07
T5 (DOSIMETRIA- SESSIÓ)	-	-	-	-
T6 (SESSIÓ- INICI)	<5	4.31	<5	4.18
T7 (1 VISITA- INICI)	<20	18.10	<20	15.45
T8 (REGISTRE-INICI)	<27	27.26	<27	20.81

TRACTAMENTS PAL-LIATIUS

SEGUIMENT DELS TEMPS	OBJECTIU 2014	MITJANA 2014 (GENER-DESEMBRE)	OBJECTIU 2015	MITJANA 2015 (GENER-DESEMBRE)
T1 (RECEPCIÓ-1A VISITA)	<3.5	3.54	<3.5	4.13
T2 (1A VISITA- SIMULACIÓ)	<2	1.82	<2	1.60
T3 (VOLUMS- PETICIÓ DE DOSIMETRIA)	<1	0.26	<1	0.27
T4 (PETICIÓ DOSIMETRIA- DOSIMETRIA)	<1	0.71	<1	0.50
T5 (DOSIMETRIA- SESSIÓ)	-	-	-	-
T6 (SESSIÓ- INICI)	<3.5	2.80	<3.5	1.5
T7 (1 VISITA- INICI)	<8.5	6.10	<8.5	5.43
T8 (REGISTRE-INICI)	<12	11.96	<12	9.13

ACTUALITZACIÓ DE PROCEDIMENTS MITJANÇANT QUALIGRAM

Durant l'any 2015 es va treballar amb els següents procediments amb l'aplicatiu Qualigram:

- IN-15-AN-G-002 Calcular els intervals de temps en el procés de la radioteràpia.
- PR-15-AM-G-001 Circuit dels accessoris personalitzats per tractaments de radioteràpia.
- IN-15-QL-G-002 Circuit per la mesura de la satisfacció dels pacients.
- PR-12-GE-G-011 Consentiment informat.
- PR-12-AM-G-008 Control de caducitats dels fàrmacs.
- PR-15-AM-G-002 Control de qualitat dels aparells d'electromedicina i utilatge clínic.
- PR-14-SC-G-002 Control de qualitat dels equips de simulació, mesura i planificació.
- PR-14-SC-G-003 Coordinació del manteniment correctiu dels equips de simulació, tractament, mesura i planificació.
- IN-14-AM-G-004 Cures de la pell en Radioteràpia Superficial.
- IN-14-AM-G006 Extravasació de contrast iodat.
- IN-12-GE-G-004 Gestionar sol·licitud programació TAC simulació i tractament radioteràpia.
- PR-14-SC-G-001 Gestió del manteniment preventiu dels equips de simulació, tractament, mesura i planificació.
- PR-12-GE-G-004 Gestió llista espera.
- PR-12-GE-G-010 Gestionar sol·licitud primera visita.
- IN-14-SC-C-004 Identificació activa de pacients.
- PR-14-AM-G-006 Informe clínic de fi de tractament de radioteràpia.
- PR-12-AM-G-002 Inici tractament radioteràpia.
- PR-15-CE-G-002 Maneig de pacients portadors de marcapàs sotmesos a radioteràpia.
- IN-15-QL-G-001 Mesura de la satisfacció dels professionals.
- IN-15-AN-G-001 Mesura dels indicadors corporatius de radioteràpia.

- PR-12-AM-G-003 Planificació de la radioteràpia.
- IN-13-AM-G-007 Posicionament del pacient i desplaçament a les unitats.
- IN-12-AM-G-001 Primera visita d'infermeria.
- IN-13-CE-G-001 Primera visita mèdica.
- PR-12-GE-G-005 Programar tractaments preprogramats a ESPOQ.
- PR-15-GE-G-001 Registre de l'activitat de finalització de tractament per a la posterior facturació.
- IN-13-AM-G-003 Seguiment d'infermeria al pacient.
- IN-13-CE-G-005 Seguiment mèdic del pacient.
- PR-14-AM-G-008 Sessió clínica. Decisió terapèutica.
- PR-13-AM-G-014 Simulació de la radioteràpia superficial.
- IN-14-AM-G-001 Tractament radioteràpia superficial.
- PR-13-AM-G-011 Tractaments successius de radioteràpia i seguiment.
- PR-14-GE-G-001 Validar la dosimetria i programar l'inici.

INDICADORS ACCESSIBILITAT - CATSALUT 2015

ICO002: Assolir un interval de temps des de la rebuda del full d'interconsulta per tractament en el 75% el càncer de pulmó, colon-recte i mama a l'inici del tractament mèdic oncològic amb radioteràpia inferior a 30 dies.

Càncer de pulmó.

Núm. casos	Núm. casos <30 dies	%
Registre – inici		
82	70	85.37
1a. Visita – inici		
79	74	93.67

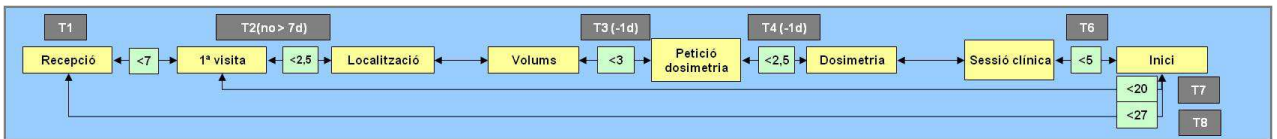
Càncer de colon-recte.

Núm. casos	Núm. casos <30 dies	%
Registre – inici		
92	82	89.13
1a. Visita – inici		
91	91	100

Càncer de mama.

Núm. casos	Núm. casos <30 dies	%
Registre – inici		
283	234	82.69
1a. Visita – inici		
283	270	95.41

Dins del sistema de gestió de qualitat del procés de radioteràpia s'estableix amb una periodicitat bimensual el seguiment del temps a les diferents fases del procés i un seguiment del temps global de procés, de la recepció a l'inici del tractament. Aquest seguiment es pot incloure com acció contínua d'anàlisi del temps i repercussió en temps de demora i la seva millora.



	CONJUNT							
	T1	T2	T3	T4 (comptat manualment inici a fi)	T4	T6	T7	T8
Objectiu 15	<7	<2,5	<3		<2,5	<5	<20	<27
Mitjana temps 14	5,13	2,92	1,07	3,52	2,41	4,09	15,42	24,02
gener 15	5,91	2,95	1,04	2,96	2,15	5,28	15,76	20,4
febrero-15	5,60	2,88	0,86	1,99	1,37	3,63	12,94	18,27
març 15	2,97	2,38	0,98	2,01	1,35	3,71	11,25	15,94
abril-15	3,88	3	1,32	2,41	1,81	4,75	14,14	17,52
maig 15	4,17	2,07	1,99	2,64	1,74	2,82	11,98	15,96
juny 15	5,45	2,46	1,25	3,02	1,69	2,49	10,72	12,90
juliol 15	5,39	2,87	1,37	2,55	1,66	2,73	12,61	17,43
agosto-15	6,72	2,38	1,52	1,81	1,30	3,81	12,69	18,13
setembre 15	6,32	2,43	1,00	2,39	1,82	3,99	12,19	18,48
octubre-15	5,88	2,03	1,11	2,39	1,89	2,57	10,34	16,51
novembre15	6,21	3,71	1,92	2,05	1,55	3,69	11,78	17,81
desembre15	6,77	3,91	1,09	2,84	2,27	4,19	14,15	20,25
	5,44	2,76	1,29	2,42	1,72	3,64	12,55	17,47

Aquest any ha estat un any estable amb una mitjana de temps molt acceptable de 12,55 dies (1a. Visita a inici) i de 17 dies (recepció a inici).

Presència ICO a l'exterior

Professionals amb càrrec a una societat científica

Professionals	Càrrec	Nom societat científica
Dr. Lluís Anglada Tort	President	Societat Catalano Balear d'Oncologia de l'Acadèmia de Ciències Mèdiques de Catalunya i Balears
Dr. Eugeni Canals Subirats	Vocal	Societat Europea de Colon

Professionals amb càrrec a una Institució (col·legi de metges, ONG, etc...)

Professionals	Càrrec	Institució
Dr. Lluís Anglada Tort	Representant del Col·legi Oficial de Metges de Girona	Comissió Mèdica de Cooperació Internacional
Dr. Lluís Anglada Tort	President	Comissió de Tumors i Teixits - Hospital Dr. Josep Trueta / ICO
Dr. Lluís Anglada Tort	Metge assessor	FALC (Federació d'Associacions d'Infectats de Catalunya)
Dr. Lluís Anglada Tort	Metge assessor	Associació d'Infectats de Tarragona
Dr. Lluís Anglada Tort	Metge assessor	Instituto Oncológico del Oriente Boliviano
Dr. Lluís Anglada Tort	Metge assessor	Plan Esperanza MINSA Perú
Dr. Rafel Fuentes Raspall	Subsecretari	Col·legi Oficial de Metges de Girona

Professionals membres en grups de recerca

Professionals	Grup de recerca (Nacional/Internacional)	Objectius, característiques
Dr. Eugeni Canals Subirats	GEIS	Grup de Sarcomes Espanyol
Dr. Lluís Anglada Tort	GICOR	Recerca en oncologia radioteràpica
Dr. Lluís Anglada Tort	rGEICAM	Recerca càncer de mama
Dr. Rafel Fuentes Raspall	GEGB (Grup d'Estudi de Gliomes de Bcn)	Estudi de tumors cerebrals
Dr. Rafel Fuentes Raspall	Grup epidemiologia descriptiva genètica i prevenció del càncer	Recerca IDIBGI àrea estratègica d'oncologia
Dr. Rafel Fuentes Raspall	Brain Tumors Group EORTC	Estudi tumors cerebrals

Professionals membres de grups cooperatius

Professionals	Grups cooperatius (Nacional/Internacional)
Dr. Lluís Anglada Tort	GOCO (Grup Oncològic Català Occità)
Dr. Lluís Anglada Tort	GICOR (Grup Investigació Clínica en Oncologia Radioteràpica)
Dr. Lluís Anglada Tort	GEICAM (Grup Espanyol Investigació Càncer de Mama)
Dr. Eugeni Canals Subirats	GEIS (Grup de Sarcomes Espanyol)
Dr. Rafel Fuentes Raspall	GEGB (Grup d'Estudi de Gliomes de Bcn)
Dr. Rafel Fuentes Raspall	Grup epidemiologia descriptiva genètica i prevenció del càncer
Dr. Rafel Fuentes Raspall	Brain Tumors Group EORTC
Dr. Jordi Marruecos	GEINO (Grup Espanyol d'Investigació en Neuroncologia)
Dr. Jordi Marruecos	Catalano Balear de Tumors Cerebrals

Professionals membres de comitès científics / educacionals i organitzadors d'actes científics (congrés, jornada, etc...)

Professionals	Càrrec	Tipus d'acte
Dr. Rafel Fuentes Raspall	Comitè organitzador	Reunió catalana de Neuro-Oncologia

Professionals membres de comitès de redacció de revistes científiques, editorial o web

Professionals	Revistes científiques, editorial o web
Dr. Rafel Fuentes Raspall	neurowiki.com

Altres fets destacats

L'octubre de 2013 es va signar un conveni de col·laboració entre l'Institut Català d'Oncologia i l'" Instituto Oncológico de Oriente Boliviano" de Santa Cruz de la Sierra, Bolívia. Aquest conveni va adreçat en particular en el desenvolupament de l'Oncologia Radioteràpica en temes d'instal·lació d'un accelerador lineal i la formació del seu personal. Durant l'any 2014 es va seguir amb l'assessoria mitjançant videoconferències de seguiment i es va realitzar una assistència tècnica octubre-novembre 2014. Durant l'any 2015 s'ha continuat amb l'assessoria i s'ha començat la instal·lació d'un accelerador lineal que s'espera posar en marxa durant l'any 2016.

TRANSVERSALITATS EN ONCOLOGIA RADIOTERÀPICA

L'any 2014 es va iniciar la implantació d'un nou model a ICO amb responsables transversals en les diferents patologies. El Servei d'Oncologia Radioteràpica ha participat durant l'any 2015 amb els següents responsables:

Dr. Eugeni Canals – responsable transversal d'Oncologia Radioteràpica de tumors digestius.

Dr. Jordi Marruecos – responsable transversal d'Oncologia Radioteràpica de tumors de cap i coll.

Dra. Carme Auñon - responsable transversal d'Oncologia Radioteràpica de tumors hematològics.

Dr. Jordi Vayreda – col·laborador transversal d'Oncologia Radioteràpica en tumors ginecològics.

Dr. Rafel Fuentes - col·laborador transversal d'Oncologia Radioteràpica en tumors de pulmó.

Dr. Àlvar Roselló - col·laborador transversal d'Oncologia Radioteràpica en tumors urològics.

Sr. Jose Manuel Perez - col·laborador transversal de tècnics d'Oncologia Radioteràpica.

Sr. Sebastià Pelàez - col·laborador transversal d'infermeria d'Oncologia Radioteràpica.

Sra. Glòria Trias - col·laboradora transversal administratives d'Oncologia Radioteràpica.

Lluís Anglada Tort
Cap de Servei d'Oncologia Radioteràpica
langlada@iconcologia.net

Institut Català d'Oncologia

ICO l'Hospitalet

Hospital Duran i Reynals
Gran Via de l'Hospitalet, 199-203
08907 l'Hospitalet de Llobregat

ICO Badalona

Hospital Germans Trias i Pujol
Ctra. del Canyet s/n
08916 Badalona

ICO Girona

Hospital Doctor Trueta
Av. França s/n
17007 Girona