

# MEMÒRIA 2014

## Servei d'Oncologia Radioteràpica

Autor: Dr. Lluís Anglada i Tort  
Servei d'Oncologia Radioteràpica  
Centre ICO Girona

## Descripció del servei

L'objectiu del Servei d'Oncologia Radioteràpica de l'Institut Català d'Oncologia de Girona és donar assistència a tots els pacients oncològics que precisin tractament amb radiacions ionitzants de la província de Girona i altres zones d'influència. Aquest servei va començar l'any 2003 amb el trasllat de la unitat de cobalt 60 del servei d'Oncologia Radioteràpica de l'hospital Santa Caterina i la instal·lació d'un accelerador lineal a les dependències actuals dins de l'Hospital Universitari Dr. Josep Trueta. Posteriorment, l'any 2007, es va substituir la bomba de cobalt per un nou accelerador lineal simètric a l'existent. Finalment s'ha completat la dotació l'any 2011 amb un nou accelerador que permet fer tècniques especials i un aparell de radioteràpia superficial.

Actualment es disposa de:

- 1 Accelerador Lineal-Varian ix 5006: IMRT Gantry estàtic, VMAT, IGRT (2011)
- 2 Acceleradors Lineals-Varian 2100C ( 2002 i 2006)
- Radioteràpia Superficial XStrahl-100 (2012)
- TAC General Electric Optima CT580 (2010)
- Xarxa integrada Sistema Aria amb 17 estacions
- Somavision amb 3 estacions
- Sala per ingrés de pacients
- 4 consultes externes

La implementació de les tècniques especials IMRT, VMAT, IGRT i Gating respiratori, SBRT i SRT ha estat progressiva a partir de l'any 2013 i en aquests moments està consolidat el procés de les mateixes.

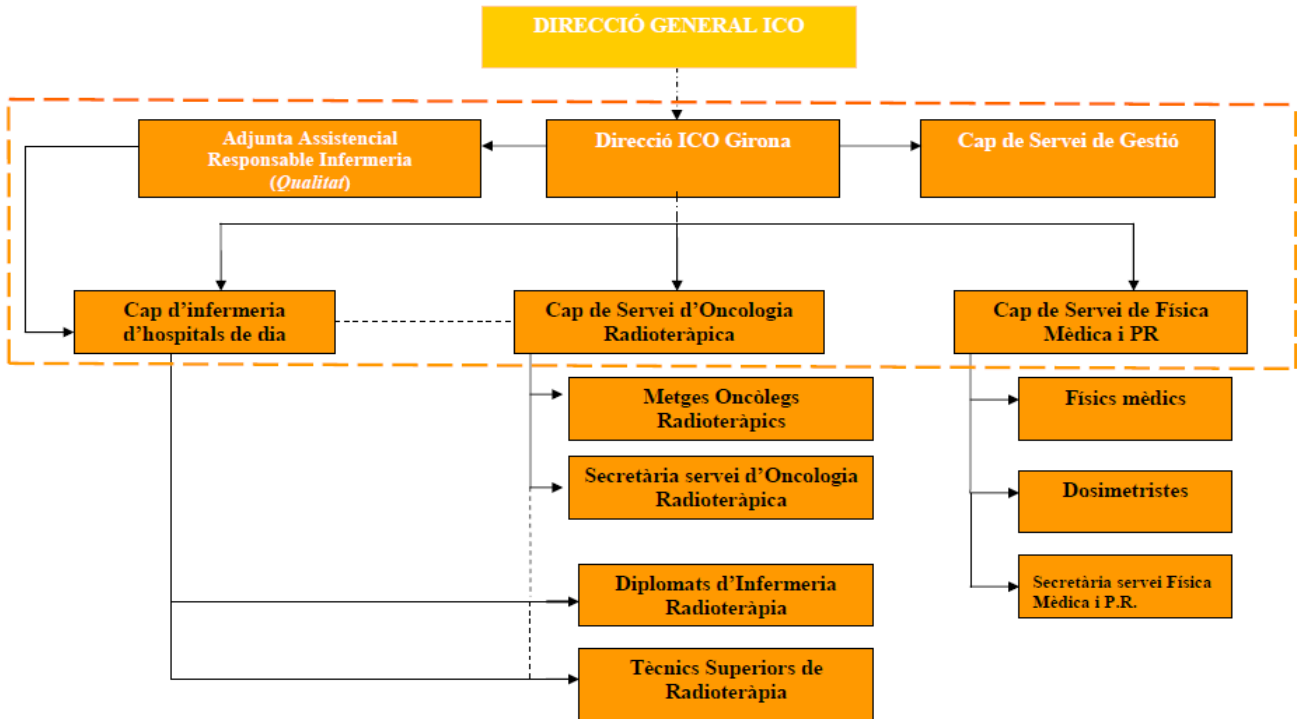
Respecte la Radioteràpia Superficial, s'està assolint el flux de pacients de neoplàsies de pell de l'àmbit provincial.

Durant l'any 2014 s'ha plantejat fer una difusió conjunta des del Comitè de Pell del nostre centre.

L'activitat assistencial s'ha estabilitzat respecte l'any anterior, havent tractat un total de 1.337 pacients.

L'interès del servei per la millora contínua ha portat a l'adopció d'un sistema de gestió de la qualitat: ISO 9001, estant acreditats des de l'any 2005. El 27 febrer de l'any 2014 es va realitzar l'auditoria de seguiment del sistema de qualitat per l'empresa Bureau Veritas, donant continuïtat del Sistema de Gestió de Qualitat.

## Organigrama



## Equip humà

<b>Cap de Servei</b>	Dr. Lluís Anglada Tort
<b>Cap d' Infermeria</b>	Sílvia Flaquer Rifé
<b>Cap Clínic</b>	Dr. Jordi Vayreda Ribera
<b>Metges adjunts</b>	Dr. Rafel Fuentes Raspall Dr. Eugeni Canals Subirats Dra. Carme Auñon Sanz Dr. Jordi Marruecos Querol Dr. Àlvar Roselló Serrano
<b>Metges residents</b>	Dra. Ester Oliva Poch (R4) Dr. Juan Carlos Castillo Martin (R3) Dra. Estefania Gallego (R1)
<b>Diplomats d' Infermeria</b>	José M <sup>a</sup> Izquierdo Gómez Àlex Padilla Boix Sebastian Peláez Lorca  <b>Substitucions:</b> Sílvia Torres Masó Núria Arabia Martín
<b>Tècnics Superiors de Radioteràpia</b>	Isabel Díez Campos Cristina Costal Esparch Mariana Martínez Sandberg Josep Sesé Valverde José Manuel Pérez Sánchez (Gestor de pacients) Celia Vázquez de Araujo Mònica Estrella Blancafort Mariona Octavio Trujols Gabriela Rizque Guijarro M <sup>a</sup> José Gutiérrez Cuesta María Cuenca Cano Ana María Pacheco Gamero Roger Grèbol Canal Roger Aliana González Pau Fides Hernandez Marcel Vicente Genís  <b>Substitucions:</b> Miriam Fernandez Bricollé Ulises Ferrandiz Brotons
<b>Secretària Servei</b>	Glòria Trias Guàrdia

<b>Caps clínics / coordinadors (número / àmbit)</b>		<b>1 cap clínic 1 gestor pacients</b>
<b>Facultatiu especialistes</b>		<b>7</b>
<b>Infermeria</b>	Hospitalització	<b>Infermeria ICO</b>
	Consulta Externa	<b>2 i 1/2 infermers</b>
<b>Auxiliars infermeria</b>	Hospitalització	<b>Infermeria ICO</b>
	Consulta Externa	<b>1/2 auxiliar infermeria</b>
<b>Administratiu</b>		<b>1</b>
<b>Altres professionals</b>		<b>Zeladors compartits ICO</b>

## Infraestructura

### Hospitalització

	<b>Número</b>
Llits convencionals	<b>2</b>
Llits transplantament	<b>-</b>
Despatxos assistencials	<b>0</b>
Despatxos de treball	<b>0</b>
Sales d'espera	<b>0</b>
Quiròfan/accelerador	<b>0/3</b>
Altres	<b>-</b>

### Hospital de Dia i Atenció Continuada

	<b>Número</b>
Llits	<b>0</b>
Butaques	<b>0</b>
Despatxos assistencials	<b>3</b>
Despatxos de treball	<b>2</b>
Sala d'espera	<b>1</b>
Altres (sala reunions)	<b>1</b>

## Consultes externes

	Número
Despatxos assistencials	3
Despatxos de treball	0
Sales d'espera	1
Altres	-

## Organització

### Hospitalització

Ubicació: 2 llits a la 8ena planta B de l'Hospital Dr. Josep Trueta.

Organització: Horari de les sessions: 8 a 9 hores matí.

Pas de visita: durant el matí, si és possible a primera hora.

Informació als familiars: durant el matí i el moment que es precisa.

Atenció continuada: metge de guàrdia de presència física fins a les 22 hores de dilluns a divendres (dies laborables), després resta el resident d'oncologia mèdica, hematologia o oncologia radioteràpica i l'adjunt d'oncologia mèdica com a responsables.

### Hospital de Dia

Ubicació:

Planta -1 edifici ICO junt amb les unitats de tractament.

Organització:

L' Hospital de dia d'Oncologia Radioteràpica està format per dues àrees assistencials:

1. **L'àrea de tractament**, que està dotada de tres acceleradors lineals ubicats en tres sales diferents, A, B i C, que acullen uns 120 pacients/dia, però que degut a les necessitats del servei per l'augment de l'activitat, a partir de l'1 d'agost de 2013 s'amplia mig torn a la tarda, fet que permet acollir a uns 140 pacients/dia. Aquesta àrea també compta amb una sala per realitzar la Radioteràpia Superficial.

L'horari de funcionament és de 7:30h a 22h, que es reparteix de la següent manera:

- Sala A: de 7:30h a 14:30h.
- Sala B: de 7:30h a 22h.
- Sala C: de 7:30h a 14:30h - 16:00h a 20:00h.
- Radioteràpia Superficial: de 8:15h a 9h.
- Gestió d'imatges: durant tota l'activitat assistencial es realitza en paral·lel la gestió de les imatges.

2. La **Consulta d'infermeria** té un horari de 7:30h a 22h, on les diferents activitats que es realitzen es defineixen en funció de la fase del tractament. Aquestes són l'acollida, la planificació i l'atenció continuada dels pacients durant tot el procés de la radioteràpia.

Aquesta activitat és realitzada actualment per 2,5 diplomats d'infermeria:

- Torn de matí: de 7:30h a 15h, dos DI donen assistència als pacients, i
- Torn de tarda: de 14:30h a 22h on un DI assisteix als pacients que es tracten en el torn de tarda, tres dies per setmana.

La cartera de serveis de la **Consulta d'infermeria** d'Oncologia Radioteràpica és la següent:

- Visita d'acollida als pacients que inicien tractament: valoració d'infermeria, informació, educació sanitària i pla de cures segons les necessitats del pacient, gestió dels tractaments concomitants amb QT.
- Visites de seguiment als pacients en curs de tractament.
- Derivació del pacient a altres professionals si s'escau.
- Visites espontànies o d'urgència (a demanda del propi pacient o bé, derivades de l'àrea de tractament per part dels tècnics).
- Administració de medicació.
- Tècniques específiques: monitorització de pacients amb marcapassos durant totes les sessions de tractament, obtenció de mostres, ECG.
- Cures d'infermeria.
- Atenció telefònica.
- ICO24h.

### Consultes externes

Ubicació: 3 consultes a la planta 0 de l'edifici de CCEE de nova construcció adjacent a l'Hospital Trueta, 1 consulta per controls mèdics de tractaments en curs i 2 consultes d'infermeria a la planta -1 de l'edifici ICO.

Organització: Inici consultes de 9 fins a 14 hores, en horari de tarda es programen consultes de 15 a 17 hores.

Les patologies estan distribuïdes per metges, existint un primer responsable i un segon o tercer responsable (segons incidència de la patologia) en cas d'absència del primer.

Setmanalment es realitzen consultes de primeres visites de totes les patologies, visites dels pacients en curs de tractament i visites de llarg termini per seguiment i avaluació de toxicitats dels pacients que han finalitzat els tractaments.



## Distribució activitat assistencial mèdica

	DILLUNS	DIMARTS	DIMECRES	DIJOUS	DIVENDRES
<b>DR. ANGLADA</b>	8.00 a 9.00 Sessió Clínica 9.00 a 10.30 1eres Visites 11.00 a 13.00 C. Pulmó (Blanes) quinzenal	8.00 a 9.00 Sessió Clínica 9.00 a 10.30 Simulador	8.00 a 9.00 Sessió Clínica 9.00 a 10.30 Visites internes de seguiment 14.30 a 16.00 Mama (Calella)quinzenal	8.00 a 9.00 Sessió Clínica 9.00 a 13.00 Eclipse	8.00 a 9.00 Sessió Clínica 9.00 a 10.30 Visites successives
<b>DR. VAYREDA</b>	8.00 a 9.00 Sessió Clínica 10.30 a 13.30 1eres visites 15.00 a 17.00 Visites successives	8.00 a 9.00 Sessió Clínica 9.00 a 14.00 Simulador 14.00 Comitè de Mama (H. Trueta)	8.00 a 10.30 Comitè de Mama (Sta. Cate) 10.30 a 13.00 Visites internes de seguiment	8.00 a 9.00 Sessió Clínica 9.00 a 13.00 Eclipse 14.00 Comitè Ginecològic (H. Trueta)	8.00 a 8.30 Sessió Clínica 8.30 a 9.45 Comitè ORL (H. Trueta) 10.45 a 13.00 Visites successives 10.00 a 13.30 Unitat Funcional cap i coll (mensual)
<b>DR. FUENTES</b>	8.00 a 9.00 Sessió Clínica 9.00 a 13.00 Visites Successives 13.00 Comitè Pulmó (H. Trueta)	8.00 a 9.00 Sessió Clínica 9.00 a 13.00 1eres visites 15.30 Comitè Neuro-Onco (H. Trueta) (quinzenal) 15.30 Comitè Limfomes (H. Trueta) (quinzenal)	8.00 a 9.00 Sessió Clínica 9.00 a 13.00 Simulador 15.15 Comitè Urològic (H. Trueta)	8.00 a 9.00 Sessió Clínica 9.00 a 14.00 Visites internes de seguiment	8.00 a 9.00 Sessió Clínica 9.00 a 13.00 Eclipse
<b>DR. CANALS</b>	8.00 a 9.00 Sessió Clínica 9.00 a 12.00 Visites internes de seguiment 15.00 Comitè Digestiu (H. Trueta)	8.00 a 9.00 Sessió Clínica 9.00 a 13.00 Eclipse 8.00 a 11.00 C. Tumors (H.Olot) cada 21 dies	8.00 a 9.00 Sessió Clínica 9.00 a 13.00 Visites successives	8.00 a 9.00 Sessió Clínica 9.00 a 10.00 C. Hepatobiliopancreàtic (H.T) 10.00 a 13.00 1eres visites	8.00 a 9.30 C. Tumors (Figueres) VCF 9.30 a 13.00 Simulador
<b>DRA. AUÑON</b>	8.00 a 9.00 Sessió Clínica 9.00 a 12.00 Eclipse 12.00 a 13.30 Simulador 8.30 a 9.30 C. Mama (Figueres) VCF quinzenal 15.00 Comitè Digestiu (H. Trueta)	8.00 a 9.00 Sessió Clínica 9.00 a 13.00 Visites Successives 15.30 Comitè Limfomes (H. Trueta)	8.00 a 9.00 Sessió Clínica 9.00 a 13.00 1eres. Visites	8.00 a 9.00 Sessió Clínica 9.00 a 14.00 Simulacions	8.00 a 8.30 Sessió Clínica 8.30 a 9.45 Comitè ORL (H. Trueta) 9.45 a 13.30 Visites internes de seguiment 10.00 a 13.30 Unitat Funcional cap i coll (mensual)
<b>DR. ROSELLÓ</b>	8.00 a 9.00 Sessió Clínica 9.00 a 12.00 Simulador 13.30 a 17.00 Comitè Digestiu/Uro H. Palamós (quinzenal) C. Mama (setmanal)	8.00 a 9.00 Sessió Clínica 9.00 a 14.00 Visites internes de seguiment	8.00 a 9.00 Sessió Clínica 9.00 a 14.00 Eclipse 15.00 Comitè Urològic (H. Trueta)	8.00 a 9.00 Sessió Clínica 9.00 a 14.00 Visites successives	8.00 a 9.00 Sessió Clínica 9.00 a 12.00 1eres visites 12.15 a 14.15 Visites successives
<b>DR. MARRUECOS</b>	8.00 a 9.00 Sessió Clínica 9.00 a 13.30 1eres Visites 15.00 a 17.00 Visites successives	8.00 a 9.00 Sessió Clínica 9.00 a 12.00 Simulador 13.00 a 14.30 Comitè de Pell (H. Trueta) cada 21 dies 15.30 Comitè Neuro-Onco (H. Trueta) quinzenal	8.00 a 9.00 Sessió Clínica 9.00 a 14.00 Visites Internes de seguiment	8.00 a 9.00 Sessió Clínica 9.00 a 13.00 Eclipse 14.00 Comitè de Ginecològic (H. Trueta)	8.00 a 8.30 Sessió Clínica 8.30 a 9.45 Comitè ORL (H. Trueta) 10.00 a 13.30 Unitat Funcional cap i coll
<b>Resident (R4)</b>	8.00 a 9.00 Sessió Clínica 9.00 a 10.00 Activitat planta 10.00 a 17.00 Segons rotació facultatiu	8.00 a 9.00 Sessió Clínica 9.00 a 10.00 Activitat planta 10.00 a 13.00 Segons rotació facultatiu 14.30 a 17.00 Visites internes de seguiment	8.00 a 9.00 Sessió Clínica 9.00 a 10.00 Activitat planta 10.00 a 17.00 Segons rotació facultatiu	8.00 a 9.00 Sessió Clínica 9.00 a 10.00 Activitat planta 10.00 a 13.00 Segons rotació facultatiu 14.30 a 17.00 1eres visites	8.00 a 9.00 Sessió Clínica 9.00 a 10.00 Activitat planta 10.00 a 17.00 Segons rotació facultatiu
<b>Resident (R3)</b>	8.00 a 9.00 Sessió Clínica 9.00 a 10.00 Activitat planta 10.00 a 17.00 Segons rotació facultatiu	8.00 a 9.00 Sessió Clínica 9.00 a 10.00 Activitat planta 10.00 a 17.00 Segons rotació facultatiu	8.00 a 9.00 Sessió Clínica 9.00 a 10.00 Activitat planta 10.00 a 17.00 Segons rotació facultatiu	8.00 a 9.00 Sessió Clínica 9.00 a 10.00 Activitat planta 10.00 a 17.00 Segons rotació facultatiu	8.00 a 9.00 Sessió Clínica 9.00 a 10.00 Activitat planta 10.00 a 17.00 Segons rotació facultatiu
<b>Resident (R1)</b>	Rotació externa Hospital Trueta	Rotació externa Hospital Trueta	Rotació externa Hospital Trueta	Rotació externa Hospital Trueta	Rotació externa Hospital Trueta



### Horaris Comitès ICO - Hospital Dr. Josep Trueta

	DILLUNS	DIMARTS	DIMECRES	DIJOUS	DIVENDRES
8:30					C. ORL Dr. Marruecos Dr. Vayreda Dra. Auñon
9:00				C.Hepatobiliopan. Dr. Canals	
10:00					Unitat Funcional Cap i Coll Dr. Marruecos Dr. Vayreda(mens) Dra. Auñon (mens)
13:00	C. PULMÓ Dr.Fuentes Dra. Auñon	C. PELL Dr. Marruecos Dr. Vayreda (c/21 dies)	C. SARCOTES Dr. Canals Dr. Roselló (c/31 dies)		
14:00		C. MAMA Dr. Vayreda Dr. Fuentes		C. GINE Dr. Vayreda Dr. Marruecos	
15:00	C. DIGESTIU Dr. Canals Dra. Auñon	C. NEURO ONCO Dr. Fuentes (C/2set) Dr. Marruecos	C. UROLOGIA Dr. Roselló Dr. Fuentes		
15:30		C. LIMFOMES Dra. Auñon Dr. Fuentes			
16:00					

#### RESPONSABLE PATOLOGIES I COMITÈS

**PULMÓ** DR. FUENTES  
DR. ROSELLÓ  
DRA. AUÑON

**SNC** DR. FUENTES  
DR. MARRUECOS

**HEMATO** DRA. AUÑON  
DR. FUENTES

**URO** DR. ROSELLÓ  
DR. FUENTES  
DRA. AUÑON

**ORL** DR. MARRUECOS  
DR. VAYREDA  
DRA. AUÑON

**PELL** DR. MARRUECOS  
DR. VAYREDA

**GINE** DR. VAYREDA  
DR. MARRUECOS  
DR. CANALS  
DR. ANGLADA

**MAMA** DR. VAYREDA  
DR. FUENTES  
DR. CANALS  
DR. MARRUECOS  
DR. ROSELLÓ

**DIGESTIU** DR. CANALS  
DRA. AUÑON  
DR. ROSELLÓ

**SARCOTES** DR. CANALS  
DR. ROSELLÓ

## Hospitals Comarcals

Hospital Comarcal	Comitè	Metge	Dies assistència	Horari
Hospital de Blanes	Pulmó	Dr. Anglada	Dilluns (quinzenal)	11:00 a 12:30
	<i>El mateix dia que el comitè de pulmó si hi ha consultes d'urologia, medicina interna o cirurgia es comenten</i>	Dr. Anglada	Dilluns (quinzenal)	
Hospital de Calella	Mama	Dr. Anglada	Dimecres (quinzenal)	14:30 a 16:00
Hospital Santa Caterina	Mama	Dr. Vayreda	Dimecres (setmanal)	08:30 a 09:30
	Pal·liatiu	Dr. Vayreda	Dimecres (setmanal)	09:30 a 10:30
Hospital de Palamós	Internconsultes planta. Visita sociosantari (PGG)	Dr. Roselló	Dilluns	13:30 a 14:00
	Comitè Digestiu	Dr. Roselló	Dilluns (quinzenal)	14:00 a 15:00
	Comitè Urologia	Dr. Roselló	Dilluns (quinzenal)	14:00 a 15:00
	Comitè de Mama / Gine	Dr. Roselló	Dilluns	16:00 a 17:00
Hospital d'Olot	Comitè Digestiu	Dr. Canals	Últim dimarts de mes	08:30 a 09:30
	Comitè Urologia / Gine	Dr. Canals	Últim dimarts de mes	09:30 a 10:30
Hospital de Figueres	Comitè de cirurgia	Dr. Canals	Divendres (setmanal)	08:30 a 09:30 (videoconferència)
	Comitè de mama	Dra. Auñón	Dilluns (quinzenal)	08.45 a 09:30 (videoconferència)

## Sessions, Comitès i Comissions

Reunions	Periodicitat	Núm/any
Sessions clíniques del servei	diària	>250 any
Sessions organitzatives del servei	setmanal	50 any
Sessions generals d'hospital	mensual	12 any
Comitès hospitals comarcals	setmanal	
Comissions	mensual	

## Activitat Assistencial

### Hospitalització

	Any 2013	Any 2014
Índex d'ocupació	2	1.97
Altes externes	49	53
Ingressos totals	53	60
Ingressos programats	9	10
Ingressos des d'Urgències	40	45
Estades altes	384	462
Estada mitjana	7.84	8.72
Mortalitat	4	11
Transplantaments: autòleg al·logènics emparentats al·logènics no emparentats		

### Consultes externes

	Any 2013	Any 2014
1 <sup>a</sup> visites	1399	1380
Interconsultes	129	134
Índex de reiteració	4.9	4.9
1 <sup>a</sup> consultes d'infermeria	5.477	5.630

## Activitat consulta infermeria

<b>2014</b>	<b>GE</b>	<b>FE</b>	<b>MA</b>	<b>AB</b>	<b>MA</b>	<b>JN</b>	<b>JL</b>	<b>AG</b>	<b>ST</b>	<b>OC</b>	<b>NV</b>	<b>DS</b>	<b>Total</b>
PRIMERA VISITA D'INFERMERIA	126	114	127	100	140	110	133	119	104	122	118	111	<b>1424</b>
VISITA INTERNA DE VALORACIÓ (Visita seguiment tractament infermeria)	168	190	198	221	202	174	254	192	238	210	191	187	<b>2425</b>
VISITA SUCCESSIVA D'INFERMERIA (Visita infermeria)	60	79	91	62	62	40	88	78	85	99	57	60	<b>861</b>
CONSULTA TELEFÒNICA (seguiment telefònic)	17	23	22	21	26	30	33	25	19	26	31	34	<b>307</b>
CURA FERIDA I ALTRES LESIONS	13	13	4	5	12	13	14	10	8	3	24	25	<b>144</b>
OBTENCIÓ DE MOSTRA	2	3	4	0	3	0	3	2	0	6	1	4	<b>28</b>
ADMINISTRACIÓ DE MEDICACIÓ	3	2	6	10	9	4	0	7	1	9	3	0	<b>54</b>
ECG	0	2	0	1	0	0	1	0	1	0	1	0	<b>6</b>
CONTROL DE PARÀMETRES I MONITORITZACIÓ (Tècniques)	25	16	12	16	50	48	17	10	36	13	4	24	<b>271</b>
CURA D'INFERMERIA	7	11	14	12	3	9	23	10	3	0	9	9	<b>110</b>
<b>TOTAL</b>	<b>421</b>	<b>453</b>	<b>478</b>	<b>445</b>	<b>508</b>	<b>423</b>	<b>542</b>	<b>444</b>	<b>495</b>	<b>488</b>	<b>439</b>	<b>354</b>	<b>5630</b>

## Radioteràpia, Braquiteràpia i Radiocirurgia

	<b>Any 2013</b>	<b>Any 2014</b>
Radioteràpia: externa : Nivell 1	<b>391</b>	<b>363</b>
Nivell 2	<b>389</b>	<b>337</b>
Nivell 3	<b>530</b>	<b>412</b>
Nivell 4	<b>57</b>	<b>225</b>
Total	<b>1367</b>	<b>1337</b>
Radioteràpia Superficial	<b>40</b>	<b>32</b>
IMRT (Rapidarc)	<b>81</b>	<b>173</b>
SBRT (pulmó)	<b>12</b>	<b>26</b>
Braquiteràpia:           General Oftàlmica Prostàtica Iode Alta taxa	<b>No es disposa</b>	<b>No es disposa</b>
Radiocirurgia:           Fraccionada Dosi interna MAU	<b>No es disposa</b>	<b>No es disposa</b>

## Activitat Docent (impartida en el servei)

### Pregrau

#### **Alumnes Facultat Medicina (UDG):**

Durant l'any 2014 s'han realitzat pràctiques regulars al Servei amb els alumnes de tercer curs de Medicina.

#### **Alumnes d'Infermeria:**

Estada formativa de pràctiques optatives d'infermeria d'un alumne de quart curs des del 31 de març al 9 de maig del 2014.

#### **Tècnics de Radioteràpia:**

- Estada formativa de dos alumnes de primer curs del Cicle Superior en Radioteràpia de l' Institut Bonanova, del 22 d'abril al 20 de juny de 2014.
- Estada formativa de dos alumnes de segon curs del Cicle Superior en Radioteràpia de l' Escola SAM Claret (del 15 de setembre al 19 de desembre de 2014). Finalitzen les pràctiques al febrer del 2015.

#### **MIR:**

Acreditació d'1 MIR anual des del 2010, actualment disposem d'un R4, d'un R3 i d'un R1

Rotació de 2 **residents d'Oncologia Mèdica**: 3 mesos any/resident.

Rotació d'1 resident d'Hematologia Clínica: 1 mes

#### **Formació Continuada:**

##### **Els facultatius del Servei d'Oncologia Radioteràpica han assistit a:**

##### **Jornades:**

- III Post-Astro GICOR, 21 de febrer de 2014.
- VI Jornada intensiva de radio-quimioteràpia en càncer de pulmó, 28 de febrer de 2014.
- 2a. Jornada sobre maneig pràctic de les neoplàsies cutànies amb radioteràpia, 21 de març de 2014.
- XIII Jornada Catalano-Valenciana-Balear Oncologia Radioteràpica- Forum de reflexió de la pràctica clínica habitual ¿Hacemos lo que planificamos? ¿ Comprobamos lo que hacemos?, 25 d'abril de 2014.
- 7a. Jornada acadèmica de residents de l'Institut Català d'Oncologia, 16 de maig de 2014.
- Societat Catalano-Balear d'Oncologia "Acadèmia"- càncer de cap i coll: tractament conservador, 20 de maig de 2014.
- GOCO (Grup Oncològic Català Occità), 7 de novembre de 2014.
- Grupo Español de Tratamiento de Tumores Digestivos (TTD), 11 i 12 de desembre de 2014.
- II Jornada d'actualització en el tractament de tumors urològics, 18 de desembre de 2014.
- 4th Annual Brain Metastases Research and Emerging Therapy Conference, 19 i 20 de setembre de 2014.

**Cursos:**

- Oncology Information System Upgrade Training, 7 i 8 de maig de 2014.
- 2a. Reunió multidisciplinària de tractament dels tumors de cap i coll de la regió sanitària de Girona "Avaluació a un any de funcionament de la Unitat Funcional de Tumors de cap i coll", 15 de maig de 2014.
- Taller de Formació en Gestió, maig - juny 2014.
- Accelerate Partial Breast Irradiation- curs ESTRO. 6 al 9 de setembre de 2014
- Tècniques estadístiques en Onco-Hematologia, 25 de setembre de 2014.
- Taller sobre aprenentatge basat en problemes (ABP) dirigit a tutor de residents, 14 i 21 d'octubre de 2014.

**Sessions:**

- VI Onco Urology forum- save the date, 30 de gener de 2014.
- Paper de la neoadjuvència en pacients avançats de cap i coll, 2 d'abril de 2014.
- II Reunió multidisciplinària de tractament dels tumors de cap i coll de la regió sanitària de Girona, 15 de maig de 2014.
- Societat Catalano-Balear d'Oncologia "Acadèmia" Sessió càncer de cap i coll: tractament conservador, 20 de maig de 2014.
- Acadèmia de ciències mèdiques i de la Salut de Catalunya i Balears. Jornada de la Societat Catalano Balear d'Oncologia. "Radioteràpia i càncer de mama: no usar esquemes amb fraccionaments llargs dins el tractament conservador de la mama en dones ->50 anys i amb estadi inicial, 17 de juny de 2014.
- Sessió General Hospital Josep Trueta. Càncer de pulmó. Cap a un tractament personalitzat, 11 de desembre de 2014.

**Congressos:**

- 5th World Congress of head and neck oncologic societies- ICHNO, 25 al 31 de juliol de 2014.
- ESMO 17th World Congress on Gastrointestinal Cancer, 25 al 28 de juny de 2014.

**Els facultatius residents del Servei d'Oncologia Radioteràpica han assistit a:****Jornades:**

- 2a. Jornada sobre maneig pràctic de les neoplàsies cutànies amb radioteràpia, 21 de març de 2014.
- 7a. Jornada acadèmica de residents de l'Institut Català d'Oncologia, 16 de maig de 2014.

**Cursos:**

- Curs de supervisor de instal·lacions radioactives del camp d'aplicació de radioteràpia, 30 de gener de 2014.
- III curso de bases y aplicaciones clínicas en braquiterapia, 26 al 28 de març de 2014.
- Curso cáncer y dolor hacia una oncología sin dolor, 25 i 26 d'abril de 2014.
- IV Curso Cáncer de próstata, 12 i 13 de novembre de 2014.

**Sessions:**

- Oncologia sin fronteras-dolor y calidad de vida, 7 i 8 de març de 2014.
- Academia "Maneig del càncer rectal amb M1 hepàtiques controvertides", 22 d'abril de 2014.

**Altres:**

- Máster Universitario en competencias médicas avanzadas especialidad en oncología interdisciplinar radiobiología, novembre i desembre 2014.

**Els infermers del Servei d'Oncologia Radioteràpica han assistit:****Jornades:**

- Segona reunió multidisciplinària dels tractaments dels tumors de cap i coll de la Regió Sanitària de Girona. 15 de Maig de 2014.

**Cursos:**

- ARIA-13
- ESPOQ2
- Soporte Vital Básico adulto más DEA
- Programa de sensibilización para profesionales de enfermería.
- Funcionament i Pla d'emergència IRA-757.

**Els Tècnics del Servei d'Oncologia Radioteràpica han assistit:****Cursos:**

- ARIA-13
- Programa de sensibilización para profesionales de enfermería.
- Funcionament i Pla d'emergència IRA-757.

**Congressos:**

- XII Congrés GOCO. 7 de Novembre de 2014.

**La cap d'infermeria del Servei d'Oncologia Radioteràpica ha assistit:****Cursos:**

- ARIA-13
- Funcionament i Pla d'emergència IRA-757.
- ESPOQ2
- Implantació de PICC segons la Tècnica Seldinger modificada guiada per ecògraf.
- Anàlisi Causa Arrel (ACR)
- Curs modular de Qualitat i seguretat del pacient .

**Jornades:**

- Jornada GRUMAV. Madrid 28, 29 de Novembre de 2014.

**L'administrativa del Servei d'Oncologia Radioteràpica ha assistit: :****Jornades:**

- VI Jornada d'administratius Sanitaris de l'ICS, 3 de desembre de 2014.

**Cursos:**

- Oncology Information System Upgrade Training- ARIA 13, juny 2014.
- Acreditació de competencies tecnològiques de la informació y la comunicació (ACTIC). Nivell bàsic, novembre 2014.

**Activitat Formativa dels professionals del servei com a docents: conferències i comunicacions científiques**

Sessions/Jornades	<p>2a. Jornada sobre maneig pràctic de les neoplàsies cutànies amb radioteràpia, Barcelona 21 de març.</p> <ul style="list-style-type: none"><li>• Casos clínics presentats pels residents de dermatologia.</li></ul> <p>Paper de la neoadjuvència en pacients avançats de cap i coll, Hospital Clínic de Barcelona, 2 d'abril.</p> <p>Societat Catalano Balear d'Oncologia, Barcelona, 22 d'abril.</p> <ul style="list-style-type: none"><li>• Maneig del càncer rectal amb M1 hepàtiques: controvèrsies. Premi a la millor discussió.</li></ul> <p>2a. Reunió multidisciplinària de tractament dels tumors de cap i coll de la regió sanitària de Girona, Girona, 15 de maig de 2014.</p> <ul style="list-style-type: none"><li>• Avaluació a un any de funcionament de la Unitat Funcional de Tumors de Cap i Coll.</li></ul> <p>Societat Catalano Balear d'Oncologia, Barcelona, 20 de maig.</p> <ul style="list-style-type: none"><li>• Càncer de cap i coll: tractament conservador.</li></ul> <p>Societat Catalano Balear d'Oncologia, Barcelona, 17 de juny.</p> <ul style="list-style-type: none"><li>• Radioteràpia i càncer de mama: no usar esquemes amb fraccionaments llargs dins el tractament conservador de mama en dones &gt;50 anys i amb estadi inicial.</li></ul> <p>GOCO (Grup Oncològic Català Occità), Barcelona, 7 de novembre.</p> <ul style="list-style-type: none"><li>• Reirradiació.</li></ul> <p>Sessió General Hospital Josep Trueta, Girona, 11 de desembre.</p> <ul style="list-style-type: none"><li>• Càncer de pulmó. Cap a un tractament personalitzat.</li></ul> <p>II Jornada d'actualització en el tractament de tumors urològics, Girona, 18 de desembre.</p> <ul style="list-style-type: none"><li>• Tractament radical de pacients oligometastàsics.</li></ul>
-------------------	--



## Activitat Científica

### Assaigs clínics ICO Girona en els que ha col·laborat el Servei d'Oncologia Radioteràpica- Any 2014

Ensayo de fase II de un régimen secuencial de quimioterapia de inducción con panitumumab y paclitaxel seguida de radioterapia más panitumumab en pacientes con cáncer de cabeza y cuello localmente avanzado que no son candidatos al tratamiento con derivados de platino. Estudio PANTERA. Código TTCC-2010-06. IP: Dr. Jordi Rubió IC: Dr. Jordi Marruecos

Estudio internacional, aleatorizado, doble ciego, controlado, de rindopepimut/GM-CSF con temozolomida (TMZ) coadyuvante en pacientes con diagnóstico reciente de glioblastoma EGFRvIII positivo resecado quirúrgicamente (ACT IV). Código CDX110-04. IP: Dr. Sonia Del Barco IC: Dr. Rafel Fuentes

A multicenter, Randomized, Double-Blind, Phase III Study of ARN-509 in Men with Non-Metastatic (M0) Castration-Resistant Prostate Cancer. Ensayo SPARTAN Código ARN-509-003. IP: Dra. Núria Sala IC: Dr. Àlvar Roselló

A multinational, phase 3, randomized, double-blind, placebo-controlled, efficacy and safety study of Enzalutamide in patients with nonmetastatic castration-resistant prostate cancer. Ensayo PROSPER. Código MDV3100-14 IP: Dra. Núria Sala IC: Dr. Àlvar Roselló

## Qualitat

### Accreditacions:

La voluntat de millora i promoció de la qualitat dels serveis d'Oncologia Radioteràpica i Física Mèdica i PR de l'ICO de Girona ha portat al desenvolupament i implantació del Sistema de Gestió de Qualitat basat en la **Norma ISO-9001**.

Ambdós serveis van certificar conjuntament el procés de la radioteràpia amb la normativa ISO 9001:2000 l'any 2005 i 2008, amb els anys d'interval es van fer les revisions del sistema de qualitat tenint un assoliment satisfactori i sense cap incidència major. L'any 2009 es va realitzar l'auditoria de seguiment adaptant tota la documentació segons el model ISO 9001:2008. Els citats serveis documenten, implanten, mantenen al dia i milloren contínuament l'eficàcia del Sistema de Gestió de la Qualitat d'acord amb els requisits de l'esmentada norma.

La documentació del Sistema de Gestió de la Qualitat està basada en un Manual de Qualitat, en una Política de Qualitat i en un Mapa de Processos, així com d'altres documents propis del servei i requerits per la norma, que detallem seguidament.

El dia 8 de novembre de 2011 es va realitzar l'auditoria de recertificació de la ISO 9001:2008 que, per primera vegada, va ser corporativa i de la qual es va generar una no conformitat menor en els centres de Badalona i Girona per la manca de comunicació dels programes de garantia de qualitat a l'autoritat competent en base a la legislació vigent. Tanmateix, el dia de la reunió de la Revisió del Sistema per la Direcció es constata que s'ha actualitzat el Programa de Garantia de Qualitat i s'ha lliurat a l'Administració, per tant, es considera que està resolta. La següent revisió es va dur a terme el maig de 2012 auditant els centres d'ICO Hospitalet i Badalona, havent una no conformitat menor, sent la manca de l'actualització de ICOPraxis del càncer de mama segons el plaç establert. L'any 2013 es va realitzar la recertificació a nivell corporatiu en la qual s'ha incorporat el departament de persones, havent una no conformitat menor per la manca d'auditoria interna del Sistema de Gestió de Qualitat, també es van aportar 14 oportunitats de millora i 7 observacions. L'any 2014 es va realitzar l'auditoria de seguiment del sistema de qualitat per l'auditor extern, generant una no conformitat menor corporativa relacionada amb les auditories internes, 13 punts forts, 14 oportunitats de millora i 7 observacions.

**Indicadors de Qualitat Corporatius:**

CÀRREGA DE TREBALL: pacients any (nº CASOS)				
IND 1	GIRONA			
MES	A	B	C	TOTAL
GEN	38	47	23	108
FEB	38	50	24	112
MAR	33	53	31	117
ABR	30	51	29	110
MAI	36	47	21	104
JUN	33	30	28	91
JUL	23	49	23	95
AGO	29	47	24	100
SET	39	54	29	122
OCT	30	44	25	99
NOV	17	52	24	93
DES	29	35	31	95
TOTAL	375	559	312	1246
MITJA	31,25	46,58	26,00	103,83

GIRONA										
IND 2	TEMPS AGENDABLE (hores)			AVERIES O INCIDÈNCIES (hores)			DISPONIBILITAT			
MES	A	B	C	A	B	C	A	B	C	TOTAL
GEN	216	271,4	156	0,08	2,25	0,4	99,96%	99,17%	99,74%	99,58%
FEB	162,8	256,4	166,2	3,59	0,78	0	97,79%	99,70%	100,00%	99,25%
MAR	181,2	243,2	170,9	0,33	0	1,67	99,82%	100,00%	99,02%	99,66%
ABR	194,8	257,8	169	4,57	14,97	2	97,65%	94,19%	98,82%	96,53%
MAI	196,8	266,4	174,8	2,71	6,75	0,45	98,62%	97,47%	99,74%	98,45%
JUN	180,4	162,2	154	22,83	13,83	5,44	87,34%	91,47%	96,47%	91,52%
JUL	153	292,6	185,3	0,57	11,04	2,58	99,63%	96,23%	98,61%	97,75%
AGO	156	260,8	198,6	0,33	9,47	11,62	99,79%	96,37%	94,15%	96,52%
SET	165	247	213,9	1,75	2,83	6,33	98,94%	98,85%	97,04%	98,26%
OCT	157,8	190,5	210	7,42	3,5	5,43	95,30%	98,16%	97,41%	97,07%
NOV	120	262,2	203,8	1,03	0,37	11,34	99,14%	99,86%	94,44%	97,83%
DES	151,8	231,8	205,5	2,33	5,7	2,16	98,47%	97,54%	98,95%	98,27%
TOTAL	2035,60	2942,30	2208,00	47,54	71,49	49,42	97,66%	97,57%	97,76%	97,66%

GIRONA				
IND 3	RENDIMENT (casos/hora real)			
MES	A	B	C	TOTAL
GEN	4,26	4,71	3,66	4,30
FEB	4,42	4,82	4,22	4,54
MAR	4,80	4,56	4,16	4,52
ABR	4,08	4,83	3,79	4,30
MAI	3,25	4,29	4,19	3,94
JUN	4,98	5,70	3,81	4,83
JUL	4,43	4,74	3,54	4,31
AGO	4,59	4,75	3,86	4,43
SET	4,70	4,55	3,79	4,33
OCT	4,63	6,11	3,41	4,68
NOV	3,98	4,53	3,78	4,16
DES	4,68	4,33	3,22	4,03
TOTAL	4,38	4,77	3,77	4,35

GIRONA		
IND 4	SOL·LICITUD- 1a VISITA (T1)	1a VISITA-INICI DE TRACTAMENT (T7)
MES		
GEN	5,8	20,22
FEB	5,16	18,02
MAR	4,89	15,78
ABR	6,45	14,62
MAI	5,12	14,86
JUN	3,06	11,85
JUL	5,45	18,57
AGO	5,85	19,13
SET	5,65	14,39
OCT	6,36	10,15
NOV	4,75	14,81
DES	4,03	14,35
MITJA	5,21	15,56

GIRONA			
IND 5	PACIENTS EN LLISTA D'ESPERA per TTO. (T8)	ESPERANT MÉS DE 30 DIES	% PACIENTS QUE HAN ESPERAT >30 DIES
MES			
GEN	100	32	32,00%
FEB	93	20	21,51%
MAR	103	20	19,42%
ABR	96	15	15,63%
MAI	87	18	20,69%
JUN	90	19	21,11%
JUL	91	23	25,27%
AGO	95	23	24,21%
SET	95	26	27,37%
OCT	98	13	13,27%
NOV	91	21	23,08%
DES	89	20	22,47%
TOTAL	94,00	20,83	22,16%

GIRONA			
IND 6	PACIENTS SIMULATS i NO TRACTATS	PACIENTS TRACTATS	PACIENTS SIMULATS QUE NO INICIEN TRACTAMENT
MES			
GEN	2	108	1,85%
FEB	5	112	4,46%
MAR	7	117	5,98%
ABR	2	110	1,82%
MAI	1	104	0,96%
JUN	3	91	3,30%
JUL	3	95	3,16%
AGO	2	100	2,00%
SET	0	122	0,00%
OCT	2	99	2,02%
NOV	7	93	7,53%
DES	3	95	3,16%
MITJA	3,08	103,83	2,97%

GIRONA		
IND 8	N ° CONTROLS DE QUALITAT VALIDATS	CONTROLS DE QUALITAT VALIDATS PER PACIENT
MES		
GEN	1409	51,09%
FEB	1311	49,70%
MAR	1194	44,50%
ABR	1172	45,39%
MAI	1128	45,59%
JUN	971	44,20%
JUL	1290	48,59%
AGO	1422	54,05%
SET	1181	44,32%
OCT	1155	45,54%
NOV	1146	48,01%
DES	1057	45,33%
MITJA	1203,00	47,27%

GIRONA				
IND 9	Lliurament Informe fi Tractament	Pacients Tractats-Exitus Superficial-Ingressats	% Pacients amb informe >2 mesos de fi de tto (a)	% Informes demorats o no enviats (b)
MES				
GEN	60	118	50,85	49,15
FEB	67	110	60,91	39,09
MAR	79	129	61,24	38,76
ABR				
MAI				
JUN				
JUL				
AGO				
SET				
OCT				
NOV				
DES				
MITJA	68,67	119,00	0,0	0,0

SESSIONS PER PACIENTS				
GIRONA				
IND 3.1	A	B	C	TOTAL
MES				
GEN	919	1269	570	2758
FEB	703	1233	702	2638
MAR	869	1110	704	2683
ABR	776	1173	633	2582
MAI	631	1113	730	2474
JUN	785	846	566	2197
JUL	675	1334	646	2655
AGO	714	1195	722	2631
SET	768	1111	786	2665
OCT	696	1143	697	2536
NOV	473	1187	727	2387
DES	700	978	654	2332
TOTAL	8709	13692	8137	30538
MITJA	725,75	1141,00	678,08	2544,83

GIRONA				
MES	A	B	C	TOTAL
GEN	24,18	27,00	24,78	25,32
FEB	18,50	24,66	29,25	24,14
MAR	26,33	20,94	22,71	23,33
ABR	25,87	23,00	21,83	23,56
MAI	17,53	23,68	34,76	25,32
JUN	23,79	28,20	20,21	24,07
JUL	29,35	27,22	28,09	28,22
AGO	24,62	25,43	30,08	26,71
SET	19,69	20,57	27,10	22,46
OCT	23,20	25,98	27,88	25,69
NOV	27,82	22,83	30,29	26,98
DES	24,14	27,94	21,10	24,39
MITJA	23,75	24,79	26,51	25,02

**SEGUIMENT OBJECTIUS QUALITAT: INDICADORS ISO 2014**

SEGUIMENT DELS TEMPS	OBJECTIU 2013	MITJANA 2013 (GENER-DESEMBRE)	OBJECTIU 2014	MITJANA 2014 (GENER-DESEMBRE)
T1 (RECEPCIÓ-1A VISITA)	<7	5.46	<7	5.53
T2 (1A VISITA- SIMULACIÓ)	<2.5	3.57	<2.5	3.19
T3 (VOLUMS- PETICIÓ DE DOSIMETRIA)	<3	2.34	<3	1.28
T4 (PETICIÓ DOSIMETRIA- DOSIMETRIA)	<2.5	4.02	<2.5	2.86
T5 (DOSIMETRIA- SESSIÓ)	<1	0.46	-	-
T6 (SESSIÓ- INICI)	<5	7.31	<5	4.31
T7 (1 VISITA- INICI)	<20	22.15	<20	18.10
T8 (REGISTRE-INICI)	<27	28.70	<27	27.26

**TRACTAMENTS RADICALS - PAL-LIATIUS**

L'any 2014 es van fixar els temps òptims pels tractaments pal·liatius.

SEGUIMENT DELS TEMPS	OBJECTIU 2014	MITJANA 2014 (GENER-DESEMBRE)
T1 (RECEPCIÓ-1A VISITA)	<3.5	3.54
T2 (1A VISITA- SIMULACIÓ)	<2	1.82
T3 (VOLUMS- PETICIÓ DE DOSIMETRIA)	<1	0.26
T4 (PETICIÓ DOSIMETRIA- DOSIMETRIA)	<1	0.71
T5 (DOSIMETRIA- SESSIÓ)	-	-
T6 (SESSIÓ- INICI)	<1.5	2.80
T7 (1 VISITA- INICI)	<8.5	6.10
T8 (REGISTRE-INICI)	<12	11.96

**TEMPS PER PATOLOGIES**

Durant l'any 2013 es van extreure les dades diferenciades per temps de les següents patologies: pulmó, mama, cap i coll i recte. Durant l'any 2014 es van analitzar els temps òptims, i es va decidir incloure la patologia de pròstata i treure les de cap i coll i recte donat que els seus temps ja es complien.

## ACTUALITZACIÓ DE PROCEDIMENTS MITJANÇANT QUALIGRAM

Durant l'any 2014 es va treballar amb els següents procediments amb l'aplicatiu Qualigram:

- Gestionar i programar un inici de radioteràpia. PR-14-GE-G-001
- Valoració mèdica. IN-13-CE-G-001
- Inici de tractament. PR-12-AM-G-002
- Tractaments successius. PR-13-AM-G-011
- Tractament successius. Portals de control. IN-13-AM-G-005
- Gestió de les correccions. PR-13-AM-G-009
- Identificació activa. IN-14-SC-C-004
- Radioteràpia superficial. IN-14-AM-G-001
- Posicionament del pacient i desplaçament de les unitats. IN-13-AM-G-007
- Aturades tècniques no programades. PR-13-AM-G-012 (aprovat)
- Informe clínic. PR-14-AM-G-006
- Sessió clínic. PR-14-AM-G-008
- Visites successives mèdiques. IN-14-AM-G-003
- Planificació de la radioteràpia. PR-12-AM-G-003
- Extravasació de contrast iodat. IN-14-AM-G-006
- Primera visita d'infermeria. IN-14-AM-G-002
- Seguiment d'infermeria al pacient. IN-13-AM-G-003
- Pla de cures. IN-14-AM-G-005
- Cures de la pell- RT superficial. IN-14-AM-G-004

Tots ells estan pendents d'iniciar el cicle de validació.

## REVISIÓ I ACTUALITZACIÓ DELS FOLLETONS D'EDUCACIÓ PER LA SALUT (EpS) A NIVELL CORPORATIU

Els infermers d'Oncologia Radioteràpica van participar en la revisió i actualització dels folletons d'EpS segons localització que s'entreguen al pacient des de la consulta d'infermeria.

## INDICADORS ACCESSIBILITAT - CATSALUT 2014

**ICO002: Percentatge de casos de càncer de pulmó en que l'interval de temps diagnòstic-terapèutic ha estat inferior a 30 dies.**

### Càncer de pulmó.

Núm. casos	Núm. casos <30 dies	%
Registre – inici		
84	65	77.38
1a. Visita – inici		
82	74	90.24

### Càncer de colon-recte.

Núm. casos	Núm. casos <30 dies	%
Registre – inici		
87	78	89.66
1a. Visita – inici		
95	91	95.79

### Càncer de mama.

Núm. casos	Núm. casos <30 dies	%
Registre – inici		
314	244	77.71
1a. Visita – inici		
329	299	90.88

Gràcies a l' increment i manteniment del quart torn s'ha millorat en el temps.

Dins del sistema de gestió de qualitat del procés de radioteràpia s'estableix amb una periodicitat bimensual el seguiment del temps a les diferents fases del procés i un seguiment del temps global de procés, de la recepció a l'inici del tractament. Aquest seguiment es pot incloure com acció contínua d'anàlisi del temps i repercussió en temps de demora i la seva millora.

	CONJUNT								
	T1	T2	T3	T4(comptat manualment inici a fi)	T4	T5	T6	T7	T8
Objectius	<7	<2,5	<3		<2,5	<1	<5	<20	<27
Mitjana 13 gener14	5,8	3,13	1,06	5,69	4,58	0,26	3,46	20,22	26,27
febrero-14	5,16	2,72	1	2,55	1,39	0,37	5,45	17,01	23,82
març2014	4,89	2,57	0,84	2,36	1,21		4,96	15,02	23,4
abril-14	6,45	3,15	1,2	2,88	1,86		4,62	14,62	21,79
maig 2014	5,12	3,73	1,15	2,31	1,75		2,36	14,86	23,23
juny 2014	3,06	4,18	1,39	4,87	3,25		4,88	11,85	21,48
juliol 2014	5,45	3,78	1,27	5,06	3,52		3,12	18,57	27,32
agosto-14	5,85	3,19	0,94	3,65	2,68		4,37	19,13	25,80
setembre-14	5,65	1,72	0,69	2,95	1,82		4,32	14,39	23,93
octubre-14	6,36	1,51	1,02	2,63	1,47		3,36	10,15	21,22
novembre-14	3,75	2,60	1,42	2,70	1,78		3,91	14,81	26,54
desembre-14	4,03	2,73	0,83	4,62	3,60		4,23	14,35	23,43
	5,13	2,92	1,07	3,52	2,41	0,32	4,09	15,42	24,02

Aquest any s'ha millorat en el temps global d'espera total en 5 dies ( T8: recepció-inici de tractament) respecte l'any passat, així com en la resta de temps. El setembre de 2013 es va instaurar una ampliació en quatre hores d'un cinquè torn per la tarda, així com un reforç de personal amb la incorporació d'un nou físic i dos tècnics, que ha comportat una progressiva normalització fins a l'actualitat.

## Presència ICO a l'exterior

### Professionals amb càrrec a una societat científica

Professionals	Càrrec	Nom societat científica
Dr. Lluís Anglada Tort	President	Societat Catalano Balear d'Oncologia de l'Acadèmia de Ciències Mèdiques
Dr. Eugeni Canals Subirats	Vocal	Societat Europea de Colon

### Professionals amb càrrec a una Institució (col·legi de metges, ONG, etc...)

Professionals	Càrrec	Institució
Dr. Lluís Anglada Tort	Representant del Col·legi Oficial de Metges de Girona	Comissió Mèdica de Cooperació Internacional
Dr. Lluís Anglada Tort	President	Comissió de Tumors i Teixits - Hospital Dr. Josep Trueta / ICO
Dr. Lluís Anglada Tort	Metge assessor	FALC (Federació d'Associacions d'Infectats de Catalunya)
Dr. Lluís Anglada Tort	Membre consultor	Fundación de Amigos de Rimkieta
Dr. Lluís Anglada Tort	Metge assessor	Associació laringectomitzats de Tarragona
Dr. Lluís Anglada Tort	Membre consultor	ONG GADIS
Dr. Lluís Anglada Tort	Metge assessor	Instituto Oncológico del Oriente Boliviano
Dr. Lluís Anglada Tort	Metge assessor	Plan Esperanza MINSA Perú
Dr. Rafel Fuentes Raspall	Subsecretari	Col·legi Oficial de Metges de Girona



**Professionals membres en grups de recerca**

Professionals	Grup de recerca (Nacional/Internacional)	Objectius, característiques
Dr. Eugeni Canals Subirats	GEIS	Grup de Sarcomes Espanyol
Dr. Lluís Anglada Tort	GICOR	Recerca en oncologia radioteràpica
Dr. Lluís Anglada Tort	rGEICAM	Recerca càncer de mama
Dr. Rafel Fuentes Raspall	GEGB (Grup d'Estudi de Gliomes de Bcn)	Estudi de tumors cerebrals
Dr. Rafel Fuentes Raspall	Grup epidemiologia descriptiva genètica i prevenció del càncer	Recerca IDIBGI àrea estratègica d'oncologia
Dr. Rafel Fuentes Raspall	Brain Tumors Group EORTC	Estudi tumors cerebrals

**Professionals membres de grups cooperatius**

Professionals	Grups cooperatius (Nacional/Internacional)
Dr. Lluís Anglada Tort	GOCO (Grup Oncològic Català Occità)
Dr. Lluís Anglada Tort	GICOR (Grup Investigació Clínica en Oncologia Radioteràpica)
Dr. Lluís Anglada Tort	GEICAM (Grup Espanyol Investigació Càncer de Mama)
Dr. Eugeni Canals Subirats	GEIS (Grup de Sarcomes Espanyol)
Dr. Rafel Fuentes Raspall	GEGB (Grup d'Estudi de Gliomes de Bcn)
Dr. Rafel Fuentes Raspall	Grup epidemiologia descriptiva genètica i prevenció del càncer
Dr. Rafel Fuentes Raspall	Brain Tumors Group EORTC
Dr. Jordi Marruecos	GEINO (Grup Espanyol d'Investigació en Neuroncologia)
Dr. Jordi Marruecos	Catalano Balear de Tumors Cerebrals

**Professionals membres de comitès científics / educacionals i organitzadors d'actes científics (congrés, jornada, etc...)**

Professionals	Càrrec	Tipus d'acte
Dr. Rafel Fuentes Raspall	Comitè organitzador	Reunió catalana de Neuro-Oncologia

**Professionals membres de comitès de redacció de revistes científiques, editorial o web**

Professionals	Revistes científiques, editorial o web
Dr. Rafel Fuentes Raspall	neurowiki.com

**Altres fets destacats**

L'octubre de 2013 es va signar un conveni de col·laboració entre l'Institut Català d'Oncologia i l'" Instituto Oncológico de Oriente Boliviano" de Santa Cruz de la Sierra, Bolívia. Aquest conveni va adreçat en particular en el desenvolupament de l'Oncologia Radioteràpica en temes d'instal·lació d'un accelerador lineal i la formació del seu personal. Durant l'any 2014 es va seguir amb l'assessoria mitjançant videoconferències de seguiment i es va realitzar una assistència tècnica octubre-novembre 2014.

**Lluís Anglada Tort**  
**Cap de Servei d'Oncologia Radioteràpica**  
[langlada@iconcologia.net](mailto:langlada@iconcologia.net)

## **Institut Català d'Oncologia**

### **ICO l'Hospitalet**

Hospital Duran i Reynals  
Gran Via de l'Hospitalet, 199-203  
08907 l'Hospitalet de Llobregat

### **ICO Badalona**

Hospital Germans Trias i Pujol  
Ctra. del Canyet s/n  
08916 Badalona

### **ICO Girona**

Hospital Doctor Trueta  
Av. França s/n  
17007 Girona